

感染症の予防及び感染症の患者に対する医療に関する法律  
感染症発生動向調査

# 感染症週報

《目次》

・感染症患者発生状況……………	1	・全数把握疾患及び疑似症……	14
・保健所管内別流行状況……………	2		
・定点把握疾患……………	3～13		

福島県感染症情報センター

令和8年6月3日発行

## 総評(Review)

### 【マイコプラズマ肺炎について】

2例報告がありました。マイコプラズマ肺炎は肺炎マイコプラズマと呼ばれる細菌に感染することで発症する呼吸器感染症で、小児や若年層を中心に流行します。感染経路は飛沫感染や接触感染で、感染してから2～3週間で発熱や全身の倦怠感、頭痛、痰を伴わない咳などの症状が見られます。また、近年国内で、治療薬のマクロライド系抗菌薬に耐性を持つ、マクロライド耐性株の報告が増加しています。長引く咳などの症状がある場合は医療機関を受診しましょう。

### 【結核について】

3例報告がありました。昨年と同様、高齢者や外国出生者が多くを占めている状況です。外国人労働者を多く雇用する事業所や高齢者施設は、既存の感染対策に加え、結核対策としての定期健康診断を実施しましょう。

### 【カルバペネム耐性腸内細菌目細菌感染症について】

1例報告がありました。カルバペネム耐性腸内細菌目細菌感染症は、メロペネム等のカルバペネム系や広域β-ラクタム系の抗菌剤に対し耐性を示す腸内細菌による感染症です。

健康な人への感染はほとんどなく、主に院内感染で確認されるものであり、肺炎や尿路感染症、敗血症等、重篤な症状を起こします。また、使用できる抗菌剤が制限されてしまうため、適正な抗菌剤の使用を心がけるなど耐性菌を増やさない取り組みが重要です。院内感染が発生した場合には感染拡大防止策の徹底をお願いします。

### 感染症患者発生状況

#### 〈定点把握疾患〉

- ・咽頭結膜熱は、福島市、相双で増加しています。
- ・A群溶血性レンサ球菌咽頭炎は、郡山市、会津で増加しており、県北で流行が見られます。
- ・**マイコプラズマ肺炎は、2例報告がありました。(定点当たりの報告数は0.29)**
- ・新型コロナウイルス感染症(入院)は、5例報告があり、前週と比較して増加しています。(定点当たりの報告数は、0.71)

#### 〈全数把握疾患〉

- ・**結核3例(福島市2、郡山市1)、うち、患者2例(20代1例、90代1例)、無症状病原体保有者1例です。**
- ・レジオネラ症1例(郡山市)、年代別は80代です。
- ・**カルバペネム耐性腸内細菌目細菌感染症1例(福島市)、年代別は80代です。**
- ・後天性免疫不全症候群1例(郡山市)、年代別は50代です。
- ・梅毒1例(福島市)、年代別は30代です。

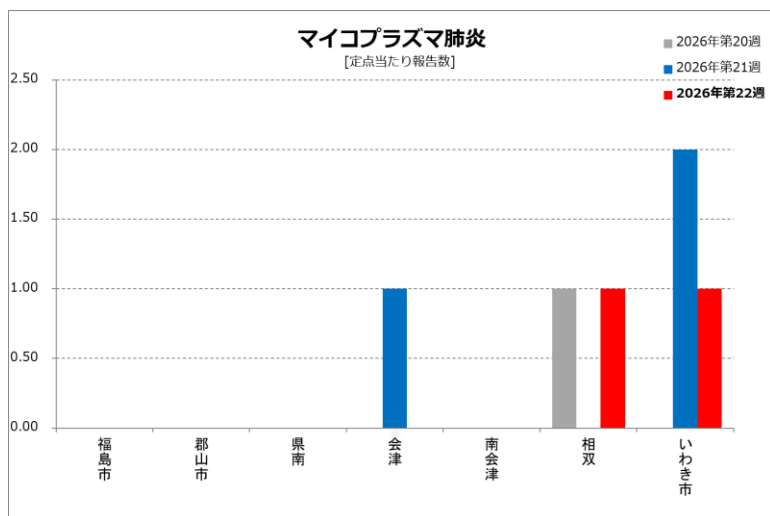
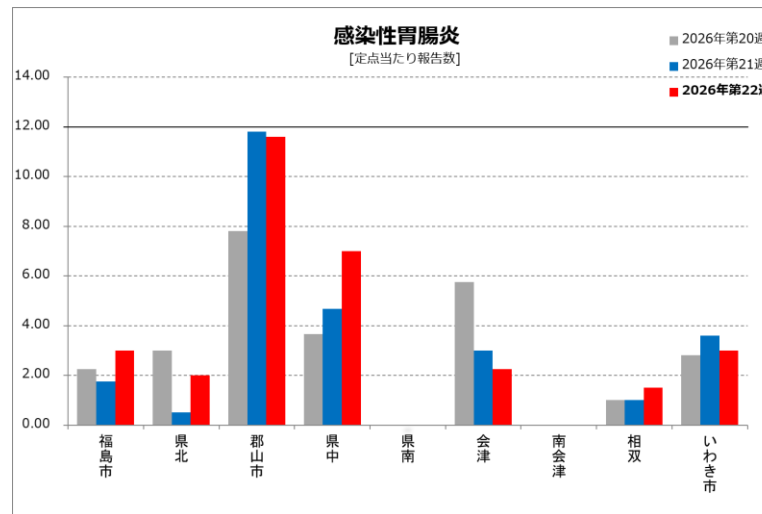
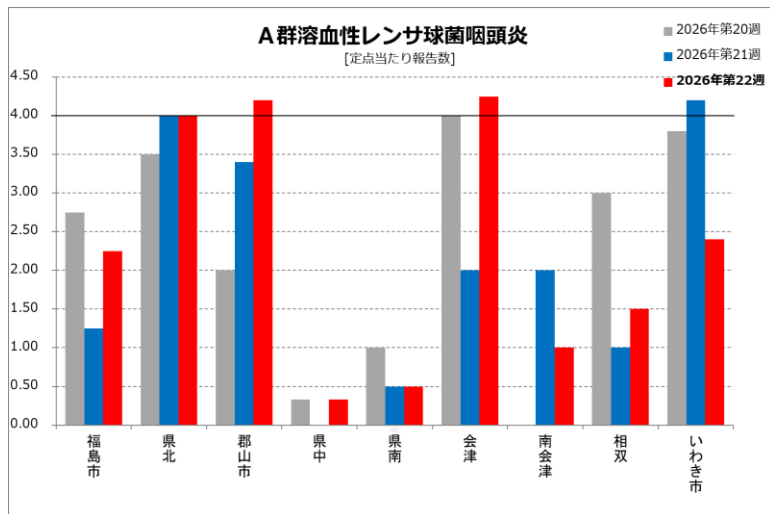
### 急性呼吸器感染症(ARI)【※2025年第15週より結果を公表しています※】

県内総報告数は前週と比較して増加しています。



各種データについては  
IDWR福島県別紙をご覧ください

■ 保健所管内別流行状況(2026年第20週～2026年第22週)



「定点当たり」の算出方法

$$\text{定点当たり} = \frac{\text{報告数}}{\text{定点数}}$$

定点数 [令和7年4月7日より変更]

	急性呼吸器感染症 (ARI) 定点 ※	小児科定点 ※	眼科定点	基幹定点 ※※
福島市	7	4	2	1
県北	4	2	2	0
郡山市	9	5	2	1
県中	5	3	1	0
県南	3	2	1	1
会津	6	4	2	1
南会津	2	1	0	1
相双	3	2	1	1
いわき市	9	5	2	1
計	48	28	13	7

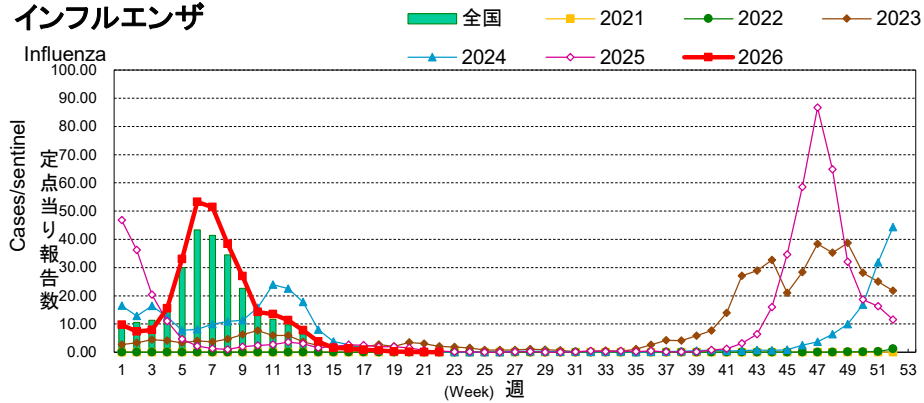
※急性呼吸器感染症定点把握の開始に併せ、厚生労働省の算定基準に沿って定点数の見直しを行い、2025年第15週より、インフルエンザ/COVID-19定点(81定点)を急性呼吸器感染症(ARI)定点(48定点)、小児科定点数を48→28としました。なお流行表記については、暫定的に既存基準を継続使用しています。

※※基幹定点は、県北(福島市を含む)、県中(郡山市を含む)、県南、会津、南会津、相双、いわき市の各地域に1医療機関を指定しています。

**■ グラフ総覧(2026年第22週)**  
Disease trend graph (22nd week, 2026)

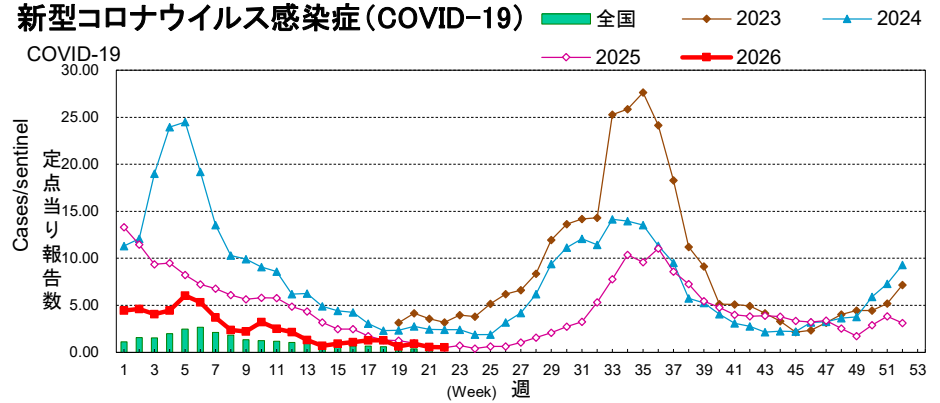
福島県 定点当り報告数グラフ

Disease Trend Graph (weekly reported cases per sentinel in comparison),Fukushima



Influenza 定点当り (報告数)	2026年				2025年	
	19週	20週	21週	22週	累計	合計
<b>県内総数</b>	0.25 (12)	0.10 (5)	0.02 (1)	0.04 (2)	- (14,360)	- (28,990)
<b>福島市</b>	0.57 (4)	0.43 (3)	- (0)	- (0)	- (1,892)	- (2,910)
<b>県北</b>	- (0)	- (0)	0.25 (1)	- (0)	- (1,226)	- (2,401)
<b>郡山市</b>	0.11 (1)	- (0)	- (0)	0.22 (2)	- (2,328)	- (4,619)
<b>県中</b>	0.40 (2)	0.40 (2)	- (0)	- (0)	- (1,434)	- (2,690)
<b>県南</b>	0.67 (2)	- (0)	- (0)	- (0)	- (660)	- (2,435)
<b>会津</b>	0.33 (2)	- (0)	- (0)	- (0)	- (2,045)	- (4,543)
<b>南会津</b>	- (0)	- (0)	- (0)	- (0)	- (254)	- (580)
<b>相双</b>	0.33 (1)	- (0)	- (0)	- (0)	- (582)	- (2,558)
<b>いわき市</b>	- (0)	- (0)	- (0)	- (0)	- (3,939)	- (6,254)

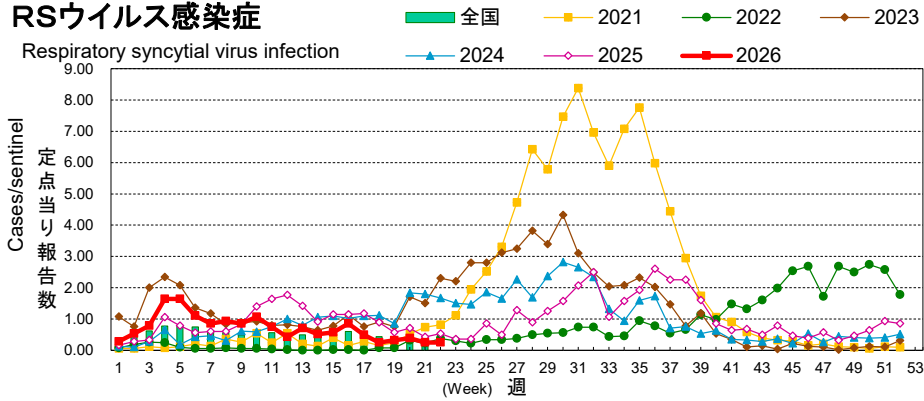
(\*)急性呼吸器感染症定点医療機関(48)からの報告です。



新型コロナウイルス感染症(COVID-19) 流行状況の表記はありません。

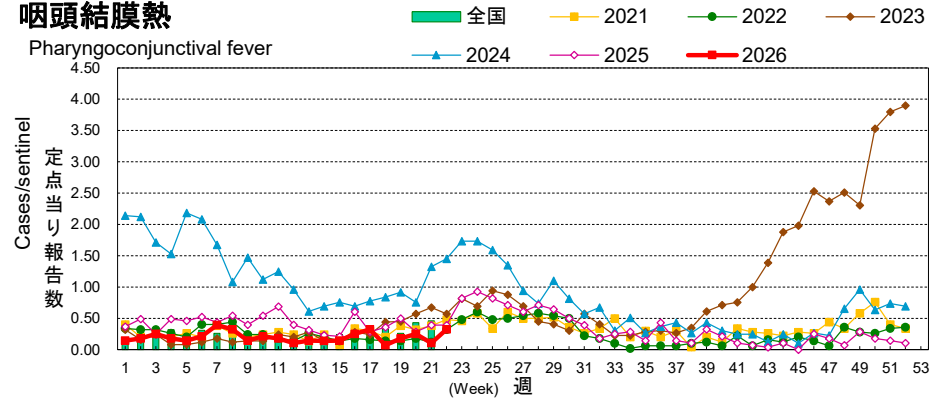
新型コロナウイルス感染症(COVID-19) 定点当り (報告数)	2026年				2025年	
	19週	20週	21週	22週	累計	合計
<b>県内総数</b>	0.65 (31)	0.92 (44)	0.58 (28)	0.54 (26)	- (2,613)	- (14,723)
<b>福島市</b>	0.57 (4)	1.29 (9)	0.29 (2)	0.71 (5)	- (265)	- (1,611)
<b>県北</b>	0.75 (3)	1.25 (5)	0.50 (2)	0.75 (3)	- (224)	- (1,331)
<b>郡山市</b>	0.78 (7)	0.56 (5)	0.44 (4)	0.11 (1)	- (673)	- (2,694)
<b>県中</b>	0.40 (2)	2.40 (12)	1.20 (6)	- (0)	- (264)	- (1,334)
<b>県南</b>	1.33 (4)	- (0)	0.33 (1)	0.67 (2)	- (212)	- (1,473)
<b>会津</b>	0.67 (4)	2.00 (12)	0.83 (5)	0.83 (5)	- (468)	- (2,574)
<b>南会津</b>	- (0)	- (0)	2.00 (4)	1.00 (2)	- (45)	- (294)
<b>相双</b>	1.33 (4)	- (0)	0.33 (1)	1.00 (3)	- (132)	- (1,139)
<b>いわき市</b>	0.33 (3)	0.11 (1)	0.33 (3)	0.56 (5)	- (330)	- (2,273)

(\*)急性呼吸器感染症定点医療機関(48)からの報告です。



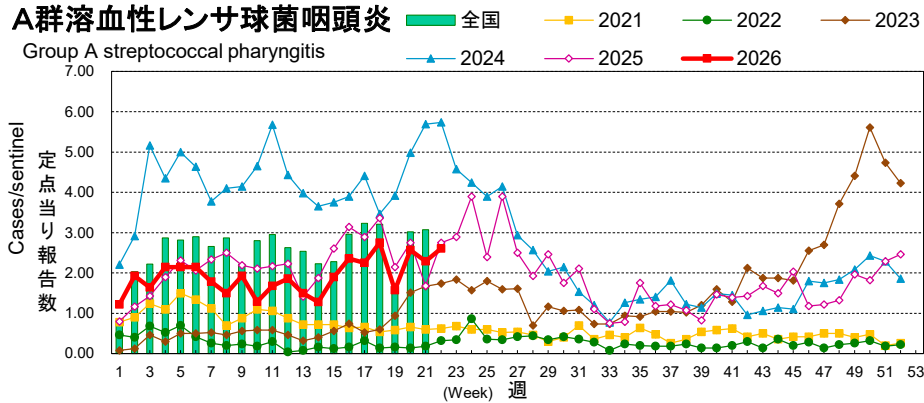
Respiratory syncytial virus infection	1.2未満		1.2～			
	2026年				2025年	
	定点当り (報告数)	19週	20週	21週	22週	累計
県内総数	0.32 (9)	0.39 (11)	0.25 (7)	0.25 (7)	- (435)	- (1,706)
福島市	0.50 (2)	- (0)	0.25 (1)	0.50 (2)	- (55)	- (206)
県北	- (0)	- (0)	- (0)	- (0)	- (67)	- (175)
郡山市	0.40 (2)	0.80 (4)	0.60 (3)	- (0)	- (49)	- (266)
県中	- (0)	0.33 (1)	- (0)	- (0)	- (35)	- (106)
県南	0.50 (1)	<b>2.00</b> (4)	0.50 (1)	0.50 (1)	- (45)	- (139)
会津	- (0)	0.25 (1)	0.25 (1)	0.25 (1)	- (120)	- (542)
南会津	- (0)	- (0)	- (0)	- (0)	- (11)	- (35)
相双	0.50 (1)	0.50 (1)	0.50 (1)	0.50 (1)	- (29)	- (156)
いわき市	0.60 (3)	- (0)	- (0)	0.40 (2)	- (24)	- (81)

(\* )小児科定点医療機関(28)からの報告です。



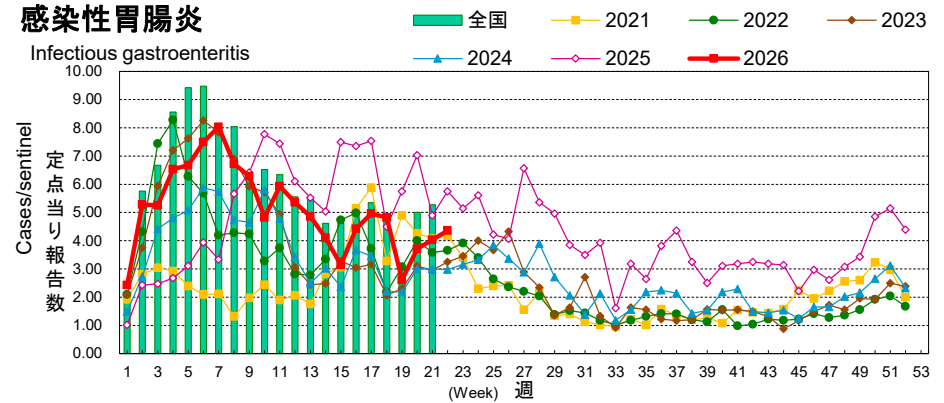
Pharyngoconjunctival fever	1.0未満		1.0～		3.0～			
	2026年				2025年			
	定点当り (報告数)	19週	20週	21週	22週	累計	合計	
県内総数	0.18 (5)	0.25 (7)	0.11 (3)	0.32 (9)	- (123)	- (653)		
福島市	0.75 (3)	0.50 (2)	- (0)	<b>1.00</b> (4)	- (32)	- (101)		
県北	- (0)	- (0)	- (0)	- (0)	- (11)	- (35)		
郡山市	- (0)	- (0)	- (0)	0.20 (1)	- (8)	- (74)		
県中	- (0)	- (0)	- (0)	0.67 (2)	- (7)	- (25)		
県南	- (0)	0.50 (1)	0.50 (1)	- (0)	- (12)	- (52)		
会津	- (0)	0.25 (1)	0.25 (1)	- (0)	- (17)	- (174)		
南会津	<b>2.00</b> (2)	<b>1.00</b> (1)	- (0)	- (0)	- (17)	- (23)		
相双	- (0)	- (0)	- (0)	<b>1.00</b> (2)	- (6)	- (78)		
いわき市	- (0)	0.40 (2)	0.20 (1)	- (0)	- (13)	- (91)		

(\* )小児科定点医療機関(28)からの報告です。



定点当り (報告数)	2026年				累計	2025年 合計
	19週	20週	21週	22週		
県内総数	1.57 (44)	2.57 (72)	2.29 (64)	2.61 (73)	(1,186)	(3,392)
福島市	1.25 (5)	2.75 (11)	1.25 (5)	2.25 (9)	(172)	(524)
県北	2.50 (5)	3.50 (7)	4.00 (8)	4.00 (8)	(104)	(339)
郡山市	0.80 (4)	2.00 (10)	3.40 (17)	4.20 (21)	(175)	(635)
県中	0.67 (2)	0.33 (1)	- (0)	0.33 (1)	(49)	(291)
県南	1.00 (2)	1.00 (2)	0.50 (1)	0.50 (1)	(26)	(147)
会津	1.50 (6)	4.00 (16)	2.00 (8)	4.25 (17)	(203)	(277)
南会津	- (0)	- (0)	2.00 (2)	1.00 (1)	(25)	(61)
相双	1.00 (2)	3.00 (6)	1.00 (2)	1.50 (3)	(82)	(243)
いわき市	3.60 (18)	3.80 (19)	4.20 (21)	2.40 (12)	(350)	(875)

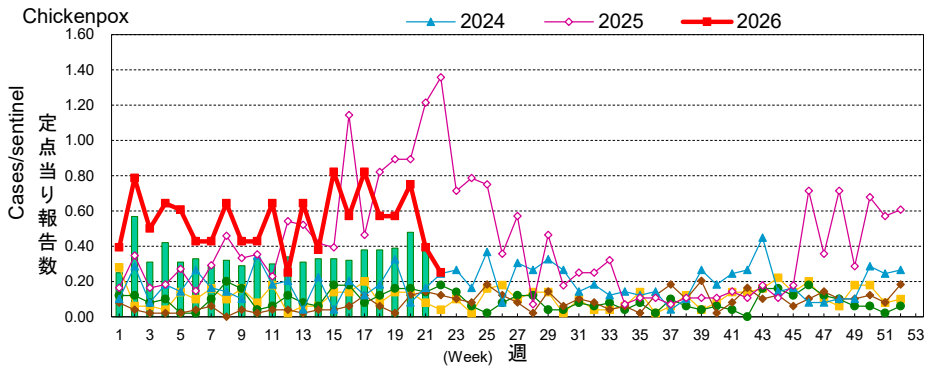
(\* )小児科定点医療機関(28)からの報告です。



定点当り (報告数)	2026年				累計	2025年 合計
	19週	20週	21週	22週		
県内総数	2.61 (73)	3.71 (104)	4.04 (113)	4.36 (122)	(3,136)	(7,605)
福島市	5.50 (22)	2.25 (9)	1.75 (7)	3.00 (12)	(446)	(1,012)
県北	0.50 (1)	3.00 (6)	0.50 (1)	2.00 (4)	(169)	(487)
郡山市	5.20 (26)	7.80 (39)	11.80 (59)	11.60 (58)	(993)	(2,909)
県中	3.00 (9)	3.67 (11)	4.67 (14)	7.00 (21)	(384)	(844)
県南	0.50 (1)	- (0)	- (0)	- (0)	(62)	(299)
会津	1.25 (5)	5.75 (23)	3.00 (12)	2.25 (9)	(488)	(983)
南会津	- (0)	- (0)	- (0)	- (0)	(15)	(41)
相双	1.50 (3)	1.00 (2)	1.00 (2)	1.50 (3)	(116)	(430)
いわき市	1.20 (6)	2.80 (14)	3.60 (18)	3.00 (15)	(463)	(600)

(\* )小児科定点医療機関(28)からの報告です。

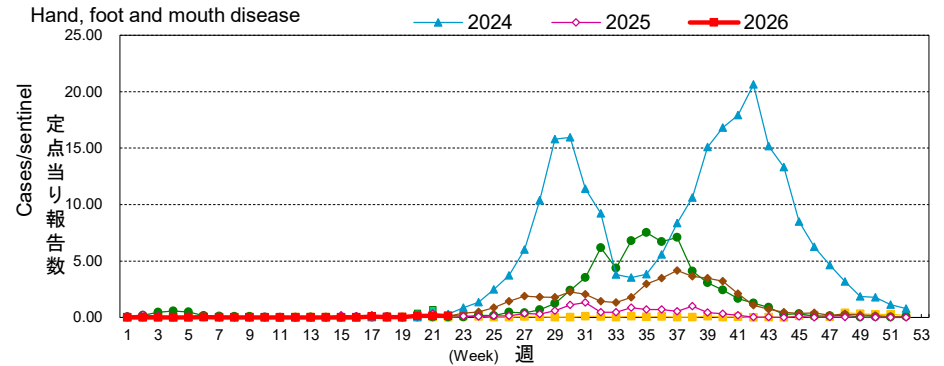
**水痘**



水痘 Chickenpox	定点当り					
	1.0未満		1.0～		2.0～	
定点当り (報告数)	2026年				2025年	
	19週	20週	21週	22週	累計	合計
県内総数	0.57 (16)	0.75 (21)	0.39 (11)	0.25 (7)	- (335)	- (695)
福島市	0.25 (1)	- (0)	- (0)	0.50 (2)	- (22)	- (96)
県北	- (0)	- (0)	- (0)	0.50 (1)	- (4)	- (18)
郡山市	1.20 (6)	0.80 (4)	0.80 (4)	- (0)	- (48)	- (175)
県中	1.00 (3)	2.00 (6)	- (0)	- (0)	- (61)	- (54)
県南	- (0)	- (0)	- (0)	- (0)	- (9)	- (47)
会津	0.50 (2)	1.50 (6)	0.25 (1)	0.25 (1)	- (109)	- (160)
南会津	- (0)	- (0)	- (0)	- (0)	- (1)	- (3)
相双	- (0)	- (0)	- (0)	- (0)	- (4)	- (10)
いわき市	0.80 (4)	1.00 (5)	1.20 (6)	0.60 (3)	- (77)	- (132)

(\* )小児科定点医療機関(28)からの報告です。

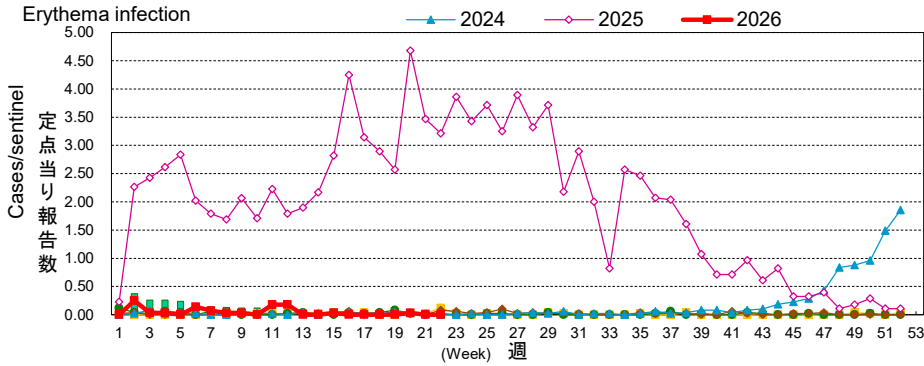
**手足口病**



手足口病 Hand, foot and mouth disease	定点当り					
	2.0未満		2.0～		5.0～	
定点当り (報告数)	2026年				2025年	
	19週	20週	21週	22週	累計	合計
県内総数	0.04 (1)	0.14 (4)	0.14 (4)	0.14 (4)	- (17)	- (350)
福島市	- (0)	0.50 (2)	0.25 (1)	- (0)	- (4)	- (82)
県北	0.50 (1)	- (0)	1.00 (2)	- (0)	- (3)	- (6)
郡山市	- (0)	0.20 (1)	0.20 (1)	0.20 (1)	- (3)	- (29)
県中	- (0)	- (0)	- (0)	- (0)	- (0)	- (47)
県南	- (0)	- (0)	- (0)	0.50 (1)	- (1)	- (9)
会津	- (0)	- (0)	- (0)	- (0)	- (1)	- (25)
南会津	- (0)	- (0)	- (0)	- (0)	- (0)	- (2)
相双	- (0)	- (0)	- (0)	0.50 (1)	- (1)	- (15)
いわき市	- (0)	0.20 (1)	- (0)	0.20 (1)	- (4)	- (135)

(\* )小児科定点医療機関(28)からの報告です。

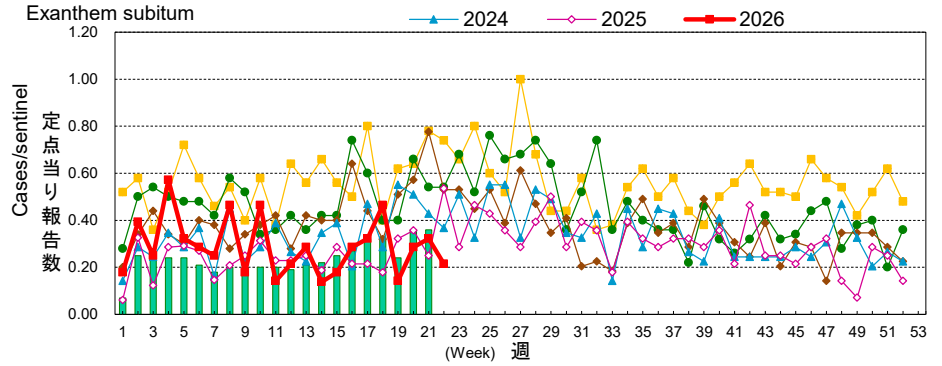
**伝染性紅斑**



伝染性紅斑		1.0未満		1.0~		2.0~	
Erythema infection		1.0未満		1.0~		2.0~	
定点当り	2026年	2025年					
(報告数)	19週	20週	21週	22週	累計	合計	
県内総数	-	0.04	-	-	-	-	-
	(0)	(1)	(0)	(0)	(29)	(3,510)	
福島市	-	0.25	-	-	-	-	-
	(0)	(1)	(0)	(0)	(10)	(505)	
県北	-	-	-	-	-	-	-
	(0)	(0)	(0)	(0)	(2)	(350)	
郡山市	-	-	-	-	-	-	-
	(0)	(0)	(0)	(0)	(3)	(562)	
県中	-	-	-	-	-	-	-
	(0)	(0)	(0)	(0)	(0)	(478)	
県南	-	-	-	-	-	-	-
	(0)	(0)	(0)	(0)	(0)	(178)	
会津	-	-	-	-	-	-	-
	(0)	(0)	(0)	(0)	(1)	(479)	
南会津	-	-	-	-	-	-	-
	(0)	(0)	(0)	(0)	(0)	(4)	
相双	-	-	-	-	-	-	-
	(0)	(0)	(0)	(0)	(0)	(141)	
いわき市	-	-	-	-	-	-	-
	(0)	(0)	(0)	(0)	(13)	(813)	

(\* )小児科定点医療機関(28)からの報告です。

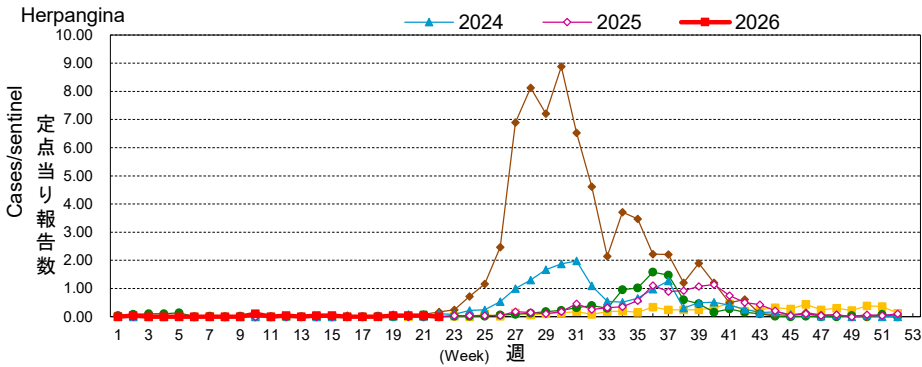
**突発性発しん**



突発性発しん		2026年		2025年		流行状況の表記はありません。	
Exanthem subitum		2026年		2025年		流行状況の表記はありません。	
定点当り	19週	20週	21週	22週	累計	合計	
(報告数)	19週	20週	21週	22週	累計	合計	
県内総数	0.14	0.29	0.32	0.21	-	-	-
	(4)	(8)	(9)	(6)	(178)	(474)	
福島市	-	-	0.50	-	-	-	-
	(0)	(0)	(2)	(0)	(22)	(83)	
県北	0.50	-	1.00	0.50	-	-	-
	(1)	(0)	(2)	(1)	(19)	(60)	
郡山市	0.40	0.40	0.20	-	-	-	-
	(2)	(2)	(1)	(0)	(17)	(57)	
県中	0.33	0.33	-	0.67	-	-	-
	(1)	(1)	(0)	(2)	(22)	(57)	
県南	-	-	0.50	-	-	-	-
	(0)	(0)	(1)	(0)	(5)	(15)	
会津	-	0.50	0.25	-	-	-	-
	(0)	(2)	(1)	(0)	(30)	(42)	
南会津	-	-	-	-	-	-	-
	(0)	(0)	(0)	(0)	(0)	(2)	
相双	-	-	0.50	-	-	-	-
	(0)	(0)	(1)	(0)	(13)	(59)	
いわき市	-	0.60	0.20	0.60	-	-	-
	(0)	(3)	(1)	(3)	(50)	(99)	

(\* )小児科定点医療機関(28)からの報告です。

**ヘルパンギーナ**

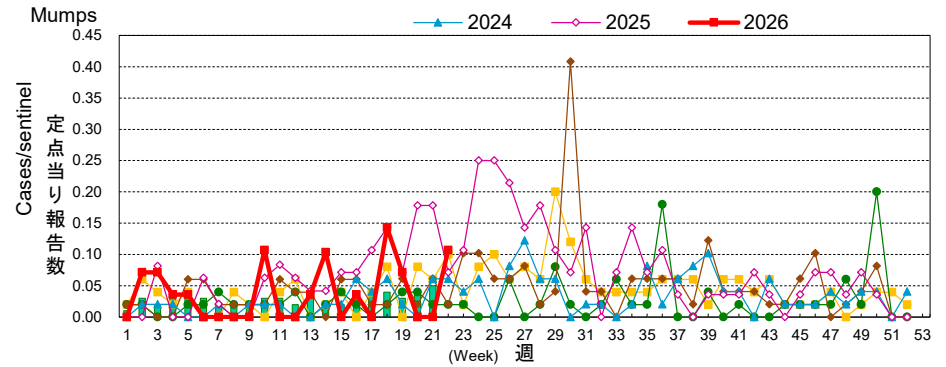


ヘルパンギーナ

Herpangina 定点当り (報告数)	2026年				累計	2025年 合計
	19週	20週	21週	22週		
県内総数	0.04 (1)	0.04 (1)	0.04 (1)	- (0)	- (10)	- (288)
福島市	- (0)	- (0)	- (0)	- (0)	- (2)	- (67)
県北	- (0)	- (0)	- (0)	- (0)	- (3)	- (31)
郡山市	0.20 (1)	- (0)	0.20 (1)	- (0)	- (3)	- (32)
県中	- (0)	- (0)	- (0)	- (0)	- (0)	- (20)
県南	- (0)	- (0)	- (0)	- (0)	- (0)	- (3)
会津	- (0)	0.25 (1)	- (0)	- (0)	- (1)	- (35)
南会津	- (0)	- (0)	- (0)	- (0)	- (0)	- (1)
相双	- (0)	- (0)	- (0)	- (0)	- (0)	- (4)
いわき市	- (0)	- (0)	- (0)	- (0)	- (1)	- (95)

(\* )小児科定点医療機関(28)からの報告です。

**流行性耳下腺炎**

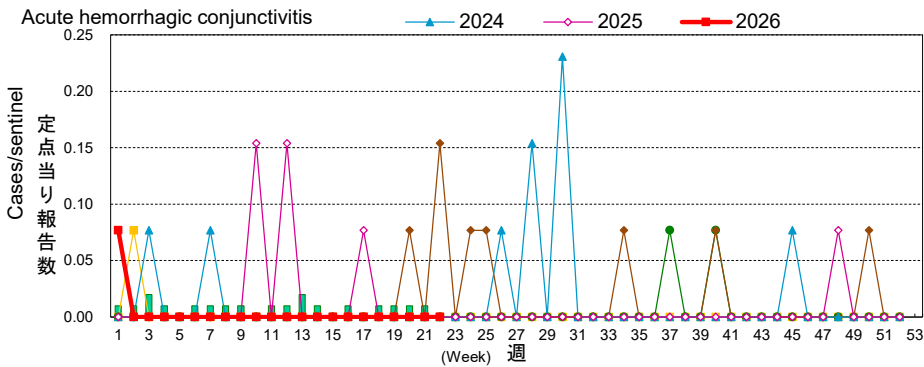


流行性耳下腺炎

Mumps 定点当り (報告数)	2026年				累計	2025年 合計
	19週	20週	21週	22週		
県内総数	0.07 (2)	- (0)	- (0)	0.11 (3)	- (23)	- (115)
福島市	- (0)	- (0)	- (0)	- (0)	- (1)	- (20)
県北	- (0)	- (0)	- (0)	- (0)	- (0)	- (0)
郡山市	- (0)	- (0)	- (0)	- (0)	- (4)	- (29)
県中	- (0)	- (0)	- (0)	0.33 (1)	- (1)	- (1)
県南	- (0)	- (0)	- (0)	- (0)	- (0)	- (5)
会津	- (0)	- (0)	- (0)	- (0)	- (4)	- (9)
南会津	- (0)	- (0)	- (0)	- (0)	- (0)	- (0)
相双	- (0)	- (0)	- (0)	- (0)	- (1)	- (10)
いわき市	0.40 (2)	- (0)	- (0)	0.40 (2)	- (12)	- (41)

(\* )小児科定点医療機関(28)からの報告です。

**急性出血性結膜炎**

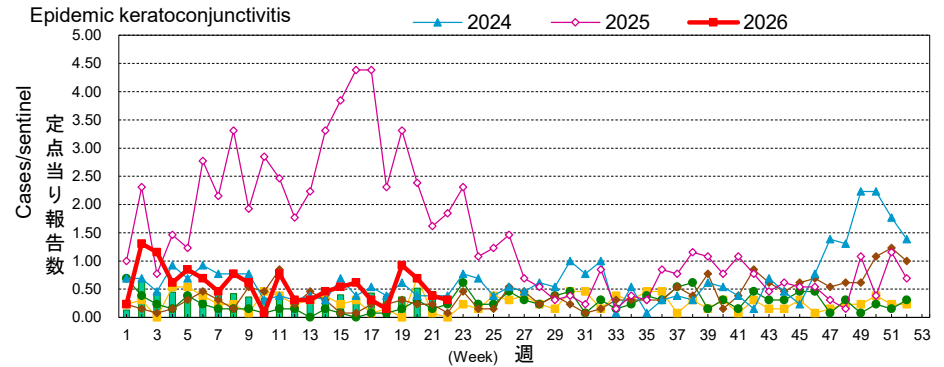


急性出血性結膜炎 定点当り 1.0未満 1.0～

定点当り (報告数)	2026年				累計	2025年 合計
	19週	20週	21週	22週		
県内総数	-	-	-	-	-	-
	(0)	(0)	(0)	(0)	(1)	(6)
福島市	-	-	-	-	-	-
	(0)	(0)	(0)	(0)	(0)	(1)
県北	-	-	-	-	-	-
	(0)	(0)	(0)	(0)	(0)	(4)
郡山市	-	-	-	-	-	-
	(0)	(0)	(0)	(0)	(1)	(0)
県中	-	-	-	-	-	-
	(0)	(0)	(0)	(0)	(0)	(1)
県南	-	-	-	-	-	-
	(0)	(0)	(0)	(0)	(0)	(0)
会津	-	-	-	-	-	-
	(0)	(0)	(0)	(0)	(0)	(0)
南会津	-	-	-	-	-	-
	-	-	-	-	-	-
相双	-	-	-	-	-	-
	(0)	(0)	(0)	(0)	(0)	(0)
いわき市	-	-	-	-	-	-
	(0)	(0)	(0)	(0)	(0)	(0)

(\*)眼科定点医療機関 (13) からの報告です

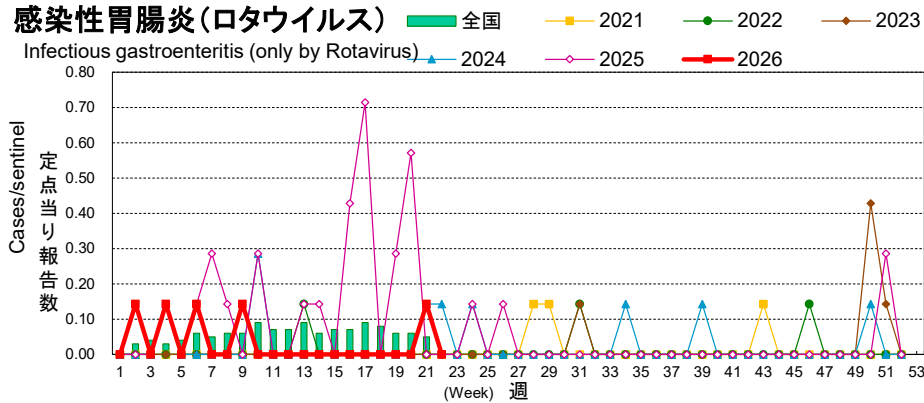
**流行性角結膜炎**



流行性角結膜炎 定点当り 4.0未満 4.0～ 8.0～

定点当り (報告数)	2026年				累計	2025年 合計
	19週	20週	21週	22週		
県内総数	0.92	0.69	0.38	0.31	-	-
	(12)	(9)	(5)	(4)	(163)	(987)
福島市	-	0.50	0.50	-	-	-
	(0)	(1)	(1)	(0)	(29)	(37)
県北	0.50	-	-	-	-	-
	(1)	(0)	(0)	(0)	(10)	(36)
郡山市	3.50	1.50	1.00	-	-	-
	(7)	(3)	(2)	(0)	(46)	(33)
県中	-	1.00	-	-	-	-
	(0)	(1)	(0)	(0)	(10)	(16)
県南	-	-	-	-	-	-
	(0)	(0)	(0)	(0)	(6)	(248)
会津	1.50	2.00	1.00	2.00	-	-
	(3)	(4)	(2)	(4)	(59)	(555)
南会津	-	-	-	-	-	-
	-	-	-	-	-	-
相双	-	-	-	-	-	-
	(0)	(0)	(0)	(0)	(0)	(2)
いわき市	0.50	-	-	-	-	-
	(1)	(0)	(0)	(0)	(3)	(60)

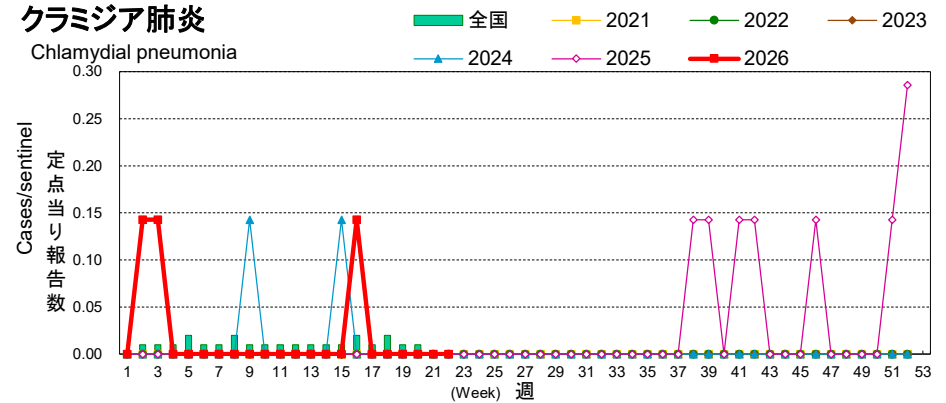
(\*)眼科定点医療機関 (13) からの報告です



感染性胃腸炎(ロタウイルス)  
Infectious gastroenteritis (only by Rotavirus) 流行状況の表記はありません。

定点当り (報告数)	2026年				2025年	
	19週	20週	21週	22週	累計	合計
県内総数	-	-	0.14	-	-	-
	(0)	(0)	(1)	(0)	(5)	(27)
福島市	-	-	-	-	-	-
	(0)	(0)	(0)	(0)	(0)	(1)
県北	-	-	-	-	-	-
	-	-	-	-	-	-
郡山市	-	-	-	-	-	-
	(0)	(0)	(0)	(0)	(0)	(3)
県中	-	-	-	-	-	-
	-	-	-	-	-	-
県南	-	-	-	-	-	-
	(0)	(0)	(0)	(0)	(1)	(2)
会津	-	-	-	-	-	-
	(0)	(0)	(0)	(0)	(0)	(1)
南会津	-	-	-	-	-	-
	(0)	(0)	(0)	(0)	(0)	(0)
相双	-	-	1.00	-	-	-
	(0)	(0)	(1)	(0)	(3)	(16)
いわき市	-	-	-	-	-	-
	(0)	(0)	(0)	(0)	(1)	(4)

(\* )基幹定点医療機関 (7) からの報告です

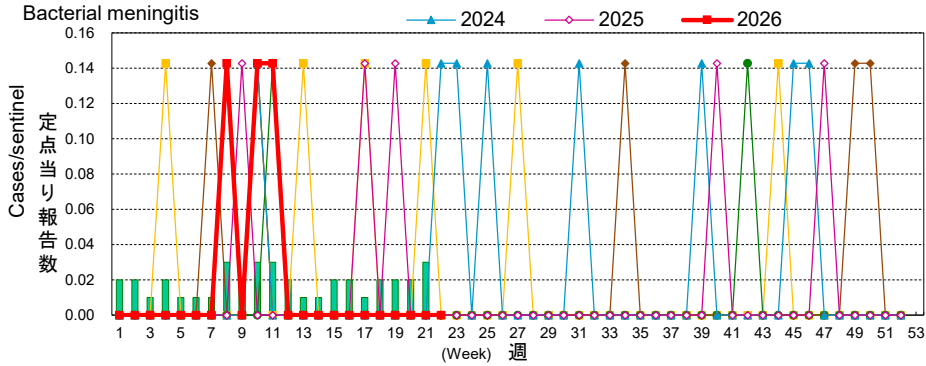


クラミジア肺炎  
Chlamydial pneumonia 流行状況の表記はありません。

定点当り (報告数)	2026年				2025年	
	19週	20週	21週	22週	累計	合計
県内総数	-	-	-	-	-	-
	(0)	(0)	(0)	(0)	(3)	(8)
福島市	-	-	-	-	-	-
	(0)	(0)	(0)	(0)	(0)	(0)
県北	-	-	-	-	-	-
	-	-	-	-	-	-
郡山市	-	-	-	-	-	-
	(0)	(0)	(0)	(0)	(0)	(0)
県中	-	-	-	-	-	-
	-	-	-	-	-	-
県南	-	-	-	-	-	-
	(0)	(0)	(0)	(0)	(0)	(0)
会津	-	-	-	-	-	-
	(0)	(0)	(0)	(0)	(0)	(0)
南会津	-	-	-	-	-	-
	(0)	(0)	(0)	(0)	(0)	(0)
相双	-	-	-	-	-	-
	(0)	(0)	(0)	(0)	(0)	(0)
いわき市	-	-	-	-	-	-
	(0)	(0)	(0)	(0)	(3)	(8)

(\* )基幹定点医療機関 (7) からの報告です

**細菌性髄膜炎**

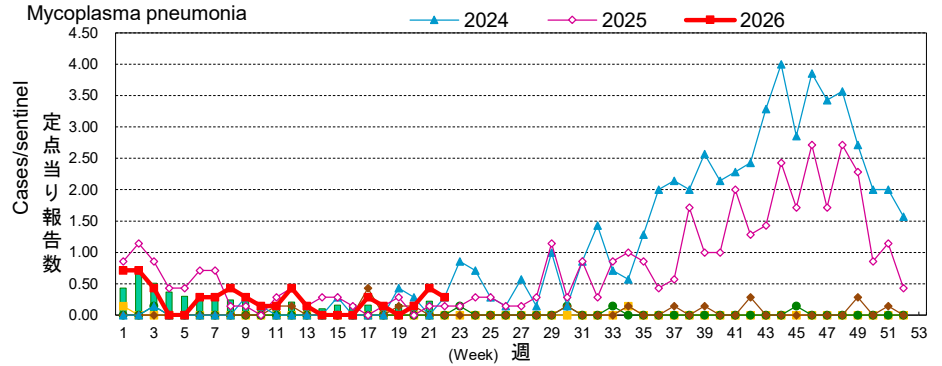


細菌性髄膜炎 流行状況の表記はありません。

Bacterial meningitis	2026年				累計	2025年 合計
	19週	20週	21週	22週		
県内総数	(0)	(0)	(0)	(0)	(3)	(5)
福島市	(0)	(0)	(0)	(0)	(0)	(2)
県北	-	-	-	-	-	-
郡山市	(0)	(0)	(0)	(0)	(0)	(0)
県中	-	-	-	-	-	-
県南	(0)	(0)	(0)	(0)	(0)	(1)
会津	(0)	(0)	(0)	(0)	(0)	(0)
南会津	(0)	(0)	(0)	(0)	(0)	(0)
相双	(0)	(0)	(0)	(0)	(0)	(0)
いわき市	(0)	(0)	(0)	(0)	(3)	(2)

(\*)基幹定点医療機関 (7) からの報告です

**マイコプラズマ肺炎**

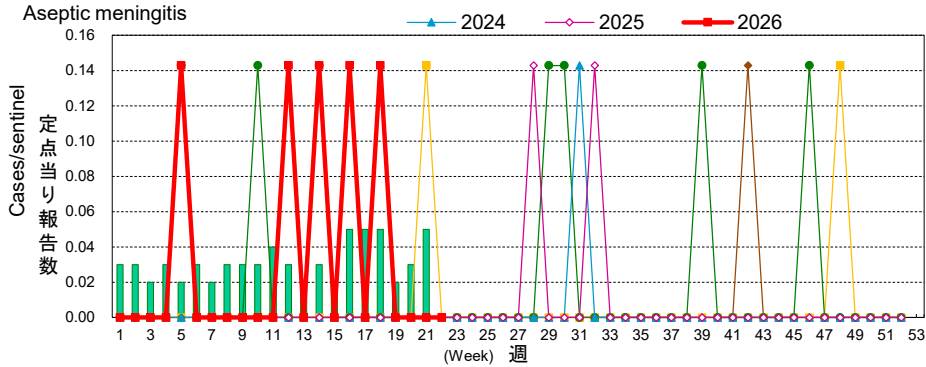


マイコプラズマ肺炎 流行状況の表記はありません。

Mycoplasma pneumoniae	2026年				累計	2025年 合計
	19週	20週	21週	22週		
県内総数	(0)	0.14	0.43	0.29	(37)	(278)
福島市	(0)	(0)	(0)	(0)	(2)	(32)
県北	-	-	-	-	-	-
郡山市	(0)	(0)	(0)	(0)	(0)	(2)
県中	-	-	-	-	-	-
県南	(0)	(0)	(0)	(0)	(1)	(13)
会津	(0)	(0)	1.00	(0)	(5)	(16)
南会津	(0)	(0)	(0)	(0)	(2)	(31)
相双	(0)	1.00	(0)	1.00	(12)	(42)
いわき市	(0)	(0)	2.00	1.00	(15)	(142)

(\*)基幹定点医療機関 (7) からの報告です

**無菌性髄膜炎**

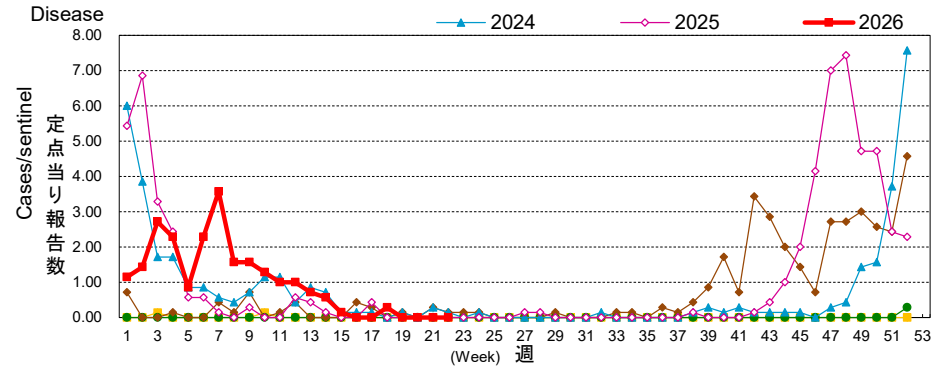


無菌性髄膜炎 Aseptic meningitis 流行状況の表記はありません。

定点当り (報告数)	2026年				累計	2025年
	19週	20週	21週	22週		合計
県内総数	-	-	-	-	-	-
	(0)	(0)	(0)	(0)	(5)	(3)
福島市	-	-	-	-	-	-
	(0)	(0)	(0)	(0)	(5)	(2)
県北	-	-	-	-	-	-
	-	-	-	-	-	-
郡山市	-	-	-	-	-	-
	(0)	(0)	(0)	(0)	(0)	(1)
県中	-	-	-	-	-	-
	-	-	-	-	-	-
県南	-	-	-	-	-	-
	(0)	(0)	(0)	(0)	(0)	(0)
会津	-	-	-	-	-	-
	(0)	(0)	(0)	(0)	(0)	(0)
南会津	-	-	-	-	-	-
	(0)	(0)	(0)	(0)	(0)	(0)
相双	-	-	-	-	-	-
	(0)	(0)	(0)	(0)	(0)	(0)
いわき市	-	-	-	-	-	-
	(0)	(0)	(0)	(0)	(0)	(0)

(\* )基幹定点医療機関 (7) からの報告です

**インフルエンザ(入院)**

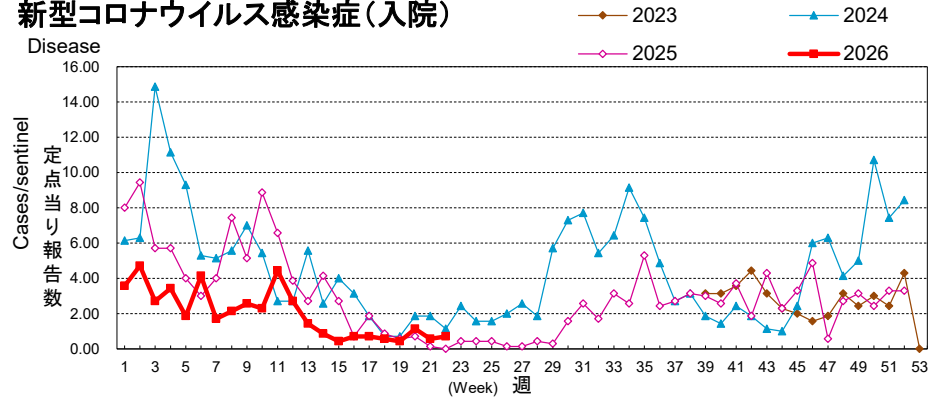


インフルエンザ(入院)

定点当り (報告数)	2026年				累計	2025年
	19週	20週	21週	22週		合計
県内総数	-	-	-	-	-	-
	(0)	(0)	(0)	(0)	(157)	(404)
福島市	-	-	-	-	-	-
	(0)	(0)	(0)	(0)	(21)	(50)
県北	-	-	-	-	-	-
	-	-	-	-	-	-
郡山市	-	-	-	-	-	-
	(0)	(0)	(0)	(0)	(21)	(57)
県中	-	-	-	-	-	-
	-	-	-	-	-	-
県南	-	-	-	-	-	-
	(0)	(0)	(0)	(0)	(35)	(58)
会津	-	-	-	-	-	-
	(0)	(0)	(0)	(0)	(42)	(91)
南会津	-	-	-	-	-	-
	(0)	(0)	(0)	(0)	(5)	(7)
相双	-	-	-	-	-	-
	(0)	(0)	(0)	(0)	(7)	(39)
いわき市	-	-	-	-	-	-
	(0)	(0)	(0)	(0)	(26)	(102)

(\* )基幹定点医療機関 (7) からの報告です

新型コロナウイルス感染症(入院)



新型コロナウイルス感染症(入院)

定点当り (報告数)	2026年				2025年	
	19週	20週	21週	22週	累計	合計
県内総数	0.43 (3)	1.14 (8)	0.57 (4)	0.71 (5)	- (307)	- (1,084)
福島市	2.00 (2)	1.00 (1)	1.00 (1)	- (0)	- (20)	- (104)
県北	-	-	-	-	-	-
郡山市	- (0)	- (0)	- (0)	- (0)	- (106)	- (341)
県中	-	-	-	-	-	-
県南	1.00 (1)	- (0)	- (0)	1.00 (1)	- (34)	- (142)
会津	- (0)	7.00 (7)	2.00 (2)	4.00 (4)	- (97)	- (304)
南会津	- (0)	- (0)	1.00 (1)	- (0)	- (8)	- (31)
相双	- (0)	- (0)	- (0)	- (0)	- (21)	- (56)
いわき市	- (0)	- (0)	- (0)	- (0)	- (21)	- (106)

(\* )基幹定点医療機関 (7) からの報告です

(\* )令和5年第39週より新型コロナウイルス感染症の入院数等を定点把握疾患として調査開始

■ 全数把握疾患及び疑似症

以下の表には、過去に届出のあったものを中心に記載しています。また、累計については、各週集計時点の数値であり、届出の追加や取り下げによって、数値が変わることがあります。

分類	疾患名	2026年													2025年累計	
		第20週	第21週	第22週	県合計	福島市	県北	郡山市	県中	県南	会津	南会津	相双	いわき市	～22週	～52週
二類	結核(※1)	4 (福島市1、県北1、郡山市1、いわき市1)	4 (福島市2、郡山市1、いわき市1)	3 (福島市2、郡山市1)	50	12	6	14	2	1	3			12	70	150
三類	コレラ															
三類	細菌性赤痢															1
	腸管出血性大腸菌感染症		2 (郡山市1、相双1)		5			3			1		1		9	60
	E型肝炎				2	1					1					3
	A型肝炎				5					5						1
	オウム病															1
	コクシジオイデス症															
四類	つつが虫病	1 (郡山市)			5				1	2	1	1			4	17
	デング熱															1
	日本紅斑熱															
	レジオネラ症		1 (郡山市)	1 (郡山市)	15	3		10			1		1		12	43
	レプトスピラ症															
	アメーバ赤痢				2		1								1	2
	ウイルス性肝炎(A・E型を除く)				1	1										
	カルバペネム耐性腸内細菌目細菌感染症			1 (福島市)	6	2	1	1			1			1	8	19
	急性弛緩性麻痺															
	急性脳炎(※2)				3	1								2	1	2
	クワイフエルト・ヤコブ病				1	1									3	7
	劇症型溶血性レンサ球菌感染症				9	2	2	4			1				20	35
	後天性免疫不全症候群			1 (郡山市)	3			3							3	4
	ジアルジア症				1			1								
	侵襲性インフルエンザ菌感染症				4			1			1			2	2	10
五類	侵襲性髄膜炎菌感染症														1	1
	侵襲性肺炎球菌感染症	1 (南会津)			14	2	1	1	1	2	1	2	2	2	23	37
	水痘(入院例に限る。)		1 (県中)		2	1			1						2	5
	先天性風しん症候群															
	梅毒	3 (郡山市)	2 (福島市1、郡山市1)	1 (福島市)	58	13	3	29	2	1	1		1	8	59	138
	播種性クリプトコックス症		1 (県北)		2		1							1	2	6
	破傷風															1
	百日咳	4 (県北1、郡山市2、県中1)	4 (県北1、郡山市2、相双1)		35	1	3	10	6	1	3		8	3	227	1244
	風しん															
	麻疹															
新型インフルエンザ等	該当なし															
指定	該当なし															
疑似症	法第14条第1項に規定する厚生労働省令で定める疑似症															
	法第14条第8項の規定に基づく把握の対象(※3)															

(※1) 無症状病原体保有者を含む。なお、集計方法の違いにより、本ページに記載している前年の累計と結核年報(公財)結核予防会結核研究所)上の数値は異なる。  
 (※2) ウエストナイル脳炎、西部ウマ脳炎、ダニ媒介脳炎、東部ウマ脳炎、日本脳炎、ベネズエラウマ脳炎及びリフトバレー熱を除く。  
 (※3) 令和5年5月8日より調査開始。

- 一類感染症: エボラ出血熱、クリミア-コンゴ出血熱、痘そう、南米出血熱、ペスト、マールブルグ病、ラッサ熱
- 二類感染症: 急性灰白髄炎、結核、ジフテリア、重症急性呼吸器症候群(病原体がSARSコロナウイルスであるものに限る)、中東呼吸器症候群(病原体がMERSコロナウイルスであるものに限る)、鳥インフルエンザ(H5N1)、鳥インフルエンザ(H7N9)
- 三類感染症: コレラ、細菌性赤痢、腸管出血性大腸菌感染症、腸チフス、パラチフス
- 四類感染症: E型肝炎、ウエストナイル熱(ウエストナイル脳炎を含む)、A型肝炎、エキノコックス症、エムボックス、黄熱、オウム病、オムスク出血熱、回帰熱、キャサナル森林病、Q熱、狂犬病、コクシジオイデス症、ジカウイルス感染症、重症熱性血小板減少症候群(病原体がSFTSウイルスであるものに限る)、腎臓出血性出血熱、西部ウマ脳炎、ダニ媒介脳炎、炭疽、チクングニア熱、つつが虫病、デング熱、東部ウマ脳炎、鳥インフルエンザ(H5N1及びH7N9を除く)、ニパウイルス感染症、日本脳炎、日本紅斑熱、ハンタウイルス肺症候群、Bウイルス病、鼻疽、ブルセラ症、ベネズエラウマ脳炎、ヘントニウイルス感染症、発しんチフス、ポツリスズ症、マラリア、野兔病、ライム病、リッサウイルス感染症、リフトバレー熱、類鼻疽、レジオネラ症、レプトスピラ症、ロッキー山紅斑熱
- 五類感染症: アメーバ赤痢、ウイルス性肝炎(E型及びA型を除く)、カルバペネム耐性腸内細菌目細菌感染症、急性弛緩性麻痺、急性脳炎(ウエストナイル脳炎、西部ウマ脳炎、ダニ媒介脳炎、東部ウマ脳炎、日本脳炎、ベネズエラウマ脳炎及びリフトバレー熱を除く)、クリプトスポリジウム症、クワイフエルト・ヤコブ病、劇症型溶血性レンサ球菌感染症、後天性免疫不全症候群、ジアルジア症、侵襲性インフルエンザ菌感染症、侵襲性髄膜炎菌感染症、侵襲性肺炎球菌感染症、水痘(入院例に限る。)、先天性風しん症候群、多剤耐性緑膿菌感染症、梅毒、播種性クリプトコックス症、破傷風、ハンコマイシン耐性黄色ブドウ球菌感染症、バンコマイシン耐性腸球菌感染症、百日咳、風しん、麻疹、薬剤耐性アンブレナクター感染症

新型インフルエンザ等感染症: 該当なし  
 指定感染症: 該当なし  
 疑似症: 発熱、呼吸器症状、発しん、消化器症状又は神経症状その他感染症を疑わせるような症状のうち、医師が一般に認められている医学的知見に基づき、集中治療その他これに準ずるものが必要であり、かつ、直ちに特定の感染症と診断することができないと判断したものと。

**感染症週報 2026年第22号 2026年6月3日発行**

発行 福島県感染症情報センター（福島県衛生研究所）

〒960-8560 福島県福島市方木田字水戸内16番6号

URL : <http://www.pref.fukushima.lg.jp/sec/21910a/>

E-mail : [eiseikenkyuu@pref.fukushima.lg.jp](mailto:eiseikenkyuu@pref.fukushima.lg.jp)

本週報は、感染症法に基づくものであり、県内の定点医療機関、保健所の御協力を得て分析・提供するものです。

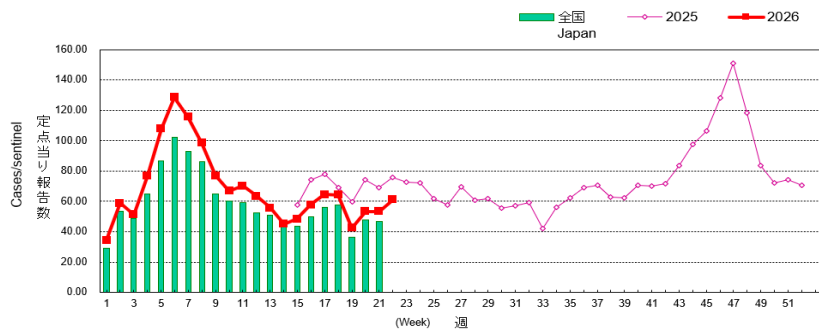


**急性呼吸器感染症 (ARI)**

**【急性呼吸器感染症 (ARI)について】**

急性の上気道炎(鼻炎、副鼻腔炎、中耳炎、咽頭炎、喉頭炎)又は下気道炎(気管支炎、細気管支炎、肺炎)を指す病原体による症候群の総称です。具体的にはインフルエンザ、新型コロナウイルス感染症、RSウイルス感染症、咽頭結膜熱、A群溶血性レンサ球菌咽頭炎、ヘルパンギーナ等が該当します。症例数および収集された検体や病原体から、患者数や病原体の発生数を集計し、発生動向(トレンド)や水準(レベル)を踏まえ、流行中の呼吸器感染症を把握することを目的として、令和7年4月7日より、5類感染症に位置づけられました。

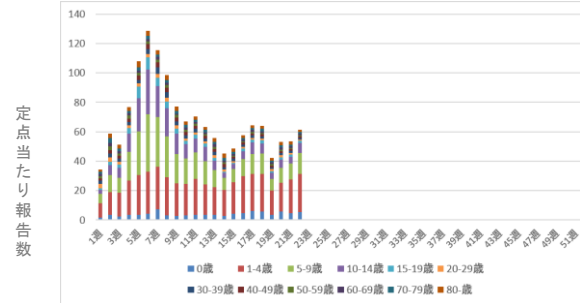
**【地域別 定点当たりの報告数】**



定点当り (報告数)	2026年				累計	2025年 合計※
	19週	20週	21週	22週		
<b>県内総数</b>	42.42 (2036)	53.27 (2557)	53.46 (2566)	61.21 (2938)	(71,809)	(134,742)
<b>福島市</b>	52.86 (370)	60.00 (420)	55.57 (389)	61.57 (431)	(10,997)	(20,406)
<b>県北</b>	38.25 (153)	50.50 (202)	52.50 (210)	48.50 (194)	(5,955)	(10,304)
<b>郡山市</b>	31.44 (283)	44.89 (404)	46.00 (414)	55.22 (497)	(11,901)	(26,261)
<b>県中</b>	29.20 (146)	41.00 (205)	34.60 (173)	46.80 (234)	(5,869)	(10,827)
<b>県南</b>	40.00 (120)	37.67 (113)	32.00 (96)	35.00 (105)	(3,070)	(6,181)
<b>会津</b>	45.83 (275)	66.83 (401)	59.33 (356)	65.50 (393)	(10,947)	(19,034)
<b>南会津</b>	36.50 (73)	33.50 (67)	41.00 (82)	50.50 (101)	(2,300)	(2,855)
<b>相双</b>	46.67 (140)	47.33 (142)	55.00 (165)	64.33 (193)	(4,080)	(8,849)
<b>いわき市</b>	52.89 (476)	67.00 (603)	75.67 (681)	87.78 (790)	(16,690)	(30,025)

(※)2025年第15週から第52週までの合計

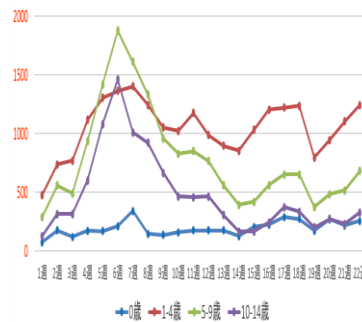
**【週・年齢群別 定点当たりの報告数】**



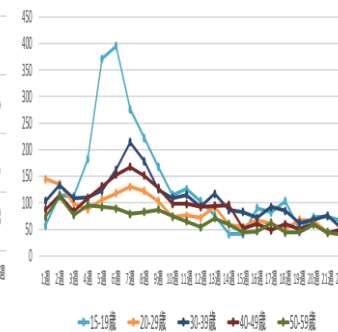
年齢群	定点当たり	前週比
0歳	5.40	↑
1-4歳	25.92	↑
5-9歳	14.19	↑
10-14歳	6.85	↓
15-19歳	1.38	↓
20-29歳	0.98	↑
30-39歳	1.06	↓
40-49歳	1.04	↑
50-59歳	0.83	↓
60-69歳	1.10	↓
70-79歳	0.96	↓
80歳	1.50	↓

**【週・年齢群別報告数※】**

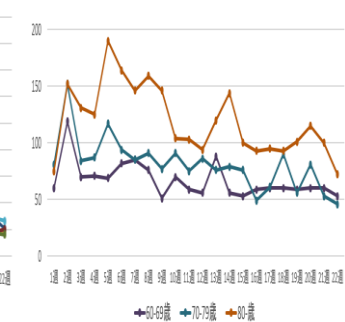
0～14歳



15～59歳



60歳以上



※縦軸は報告数