

感染症の予防及び感染症の患者に対する医療に関する法律  
感染症発生動向調査

# 感染症週報

《目次》

・感染症患者発生状況……………	1	・全数把握疾患及び疑似症……	14
・保健所管内別流行状況……………	2		
・定点把握疾患……………	3～13		

福島県感染症情報センター

令和8年5月27日発行

## 総評(Review)

### 【マイコプラズマ肺炎について】

3例報告がありました。マイコプラズマ肺炎は肺炎マイコプラズマと呼ばれる細菌に感染することで発症する呼吸器感染症で、小児や若年層を中心に流行します。感染経路は飛沫感染や接触感染で、感染してから2～3週間で発熱や全身の倦怠感、頭痛、痰を伴わない咳などの症状が見られます。また、近年国内で、治療薬のマクロライド系抗菌薬に耐性を持つ、マクロライド耐性株の報告が増加しています。長引く咳などの症状がある場合は医療機関を受診しましょう。

### 【結核について】

4例報告がありました。昨年と同様、高齢者や外国出生者が多くを占めている状況です。外国人労働者を多く雇う事業所や高齢者施設は、既存の感染対策に加え、結核対策としての定期健康診断を実施しましょう。

### 【腸管出血性大腸菌感染症について】

2例報告がありました。腸管出血性大腸菌感染症は、ペロ毒素を産生する大腸菌に感染することで起こり、2～9日ほどの潜伏期間の後、激しい腹痛を伴う下痢や血便等の症状が生じます。主に、菌に汚染された食品等を摂取する経口感染により感染し、人から人への感染は、患者の便や菌の付いたものに触れた後、手洗いを十分にできなかった場合などに起こります。

気温が上がる初夏から多発期として注意が必要です。食品の適切な扱いを心がけましょう。

### 感染症患者発生状況

#### 〈定点把握疾患〉

- ・ A群溶血性レンサ球菌咽頭炎は、県北、いわき市で増加しています。
- ・ 水痘は、いわき市で流行が見られます。
- ・ 感染性胃腸炎(ロタウイルス)は、1例報告がありました。(定点当たりの報告数は、0. 14)
- ・ **マイコプラズマ肺炎は、3例報告がありました。(定点当たりの報告数は0. 43)**
- ・ 新型コロナウイルス感染症(入院)は、4例報告があり、前週と比較して減少しています。(定点当たりの報告数は、0. 57)

#### 〈全数把握疾患〉

- ・ **結核4例(福島市2、郡山市1、いわき市1)、うち、患者2例(20代1例、70代1例)、無症状病原体保有者2例です。**
- ・ **腸管出血性大腸菌感染症2例(郡山市1、相双1)、年代別は10代1例、40代1例です。**
- ・ レジオネラ症1例(郡山市)、年代別は80代です。
- ・ 梅毒2例(福島市1、郡山市1)、年代別は20代1例、40代1例です。
- ・ 百日咳4例(県北1、郡山市2、相双1)、年代別は幼児1例、30代1例、40代1例、50代1例です。

### 急性呼吸器感染症(ARI) 【※2025年第15週より結果を公表しています※】

県内総報告数は前週と横ばいです。



各種データについては  
IDWR福島県別紙をご覧ください

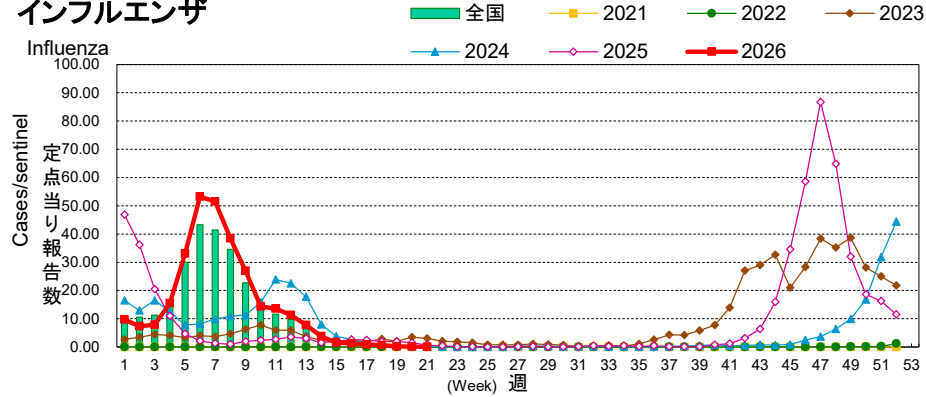


■ **グラフ総覧(2026年第21週)**  
 Disease trend graph (21st week, 2026)

福島県 定点当り報告数グラフ

Disease Trend Graph (weekly reported cases per sentinel in comparison),Fukushima

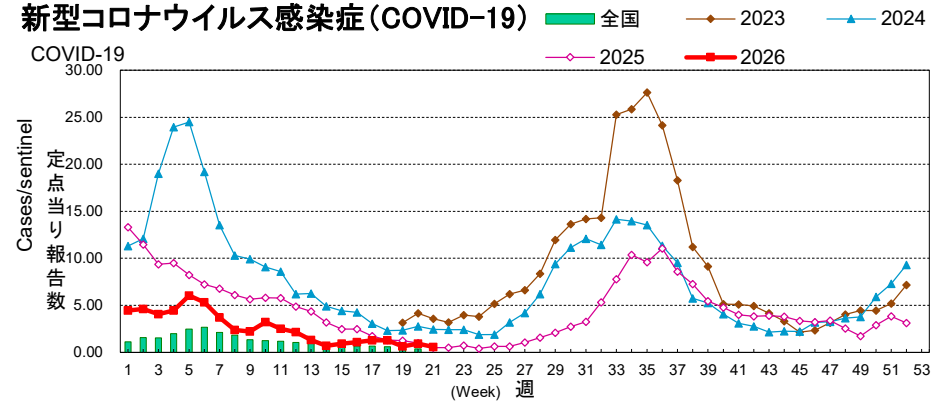
**インフルエンザ**



インフルエンザ Influenza	定点当り					
	2026年				2025年	
(報告数)	18週	19週	20週	21週	累計	合計
<b>県内総数</b>	0.67 (32)	0.25 (12)	0.10 (5)	0.02 (1)	- (14,358)	- (28,990)
<b>福島市</b>	0.86 (6)	0.57 (4)	0.43 (3)	- (0)	- (1,892)	- (2,910)
<b>県北</b>	- (0)	- (0)	- (0)	0.25 (1)	- (1,226)	- (2,401)
<b>郡山市</b>	0.56 (5)	0.11 (1)	- (0)	- (0)	- (2,326)	- (4,619)
<b>県中</b>	0.60 (3)	0.40 (2)	0.40 (2)	- (0)	- (1,434)	- (2,690)
<b>県南</b>	1.33 (4)	0.67 (2)	- (0)	- (0)	- (660)	- (2,435)
<b>会津</b>	1.33 (8)	0.33 (2)	- (0)	- (0)	- (2,045)	- (4,543)
<b>南会津</b>	- (0)	- (0)	- (0)	- (0)	- (254)	- (580)
<b>相双</b>	0.33 (1)	0.33 (1)	- (0)	- (0)	- (582)	- (2,558)
<b>いわき市</b>	0.56 (5)	- (0)	- (0)	- (0)	- (3,939)	- (6,254)

(\* )急性呼吸器感染症定点医療機関 (48) からの報告です。

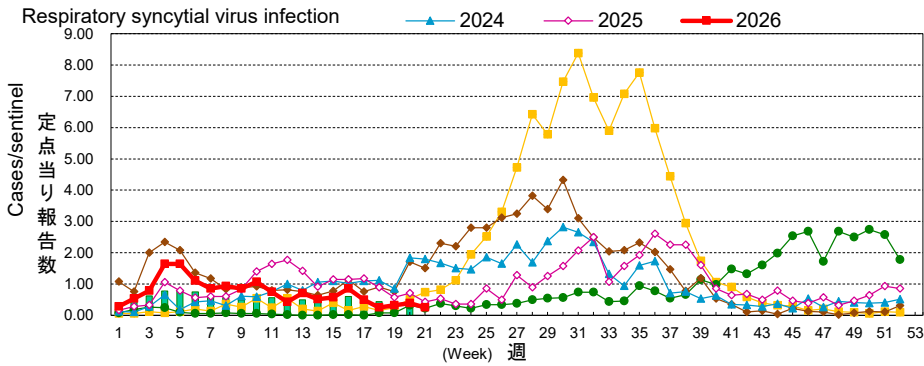
**新型コロナウイルス感染症(COVID-19)**



新型コロナウイルス感染症(COVID-19)	定点当り					
	2026年				2025年	
(報告数)	18週	19週	20週	21週	累計	合計
<b>県内総数</b>	1.27 (61)	0.65 (31)	0.92 (44)	0.58 (28)	- (2,587)	- (14,723)
<b>福島市</b>	1.14 (8)	0.57 (4)	1.29 (9)	0.29 (2)	- (260)	- (1,611)
<b>県北</b>	0.25 (1)	0.75 (3)	1.25 (5)	0.50 (2)	- (221)	- (1,331)
<b>郡山市</b>	1.89 (17)	0.78 (7)	0.56 (5)	0.44 (4)	- (672)	- (2,694)
<b>県中</b>	2.00 (10)	0.40 (2)	2.40 (12)	1.20 (6)	- (264)	- (1,334)
<b>県南</b>	- (0)	1.33 (4)	- (0)	0.33 (1)	- (210)	- (1,473)
<b>会津</b>	1.67 (10)	0.67 (4)	2.00 (12)	0.83 (5)	- (463)	- (2,574)
<b>南会津</b>	- (0)	- (0)	- (0)	2.00 (4)	- (43)	- (294)
<b>相双</b>	2.33 (7)	1.33 (4)	- (0)	0.33 (1)	- (129)	- (1,139)
<b>いわき市</b>	0.89 (8)	0.33 (3)	0.11 (1)	0.33 (3)	- (325)	- (2,273)

(\* )急性呼吸器感染症定点医療機関 (48) からの報告です。

**RSウイルス感染症**

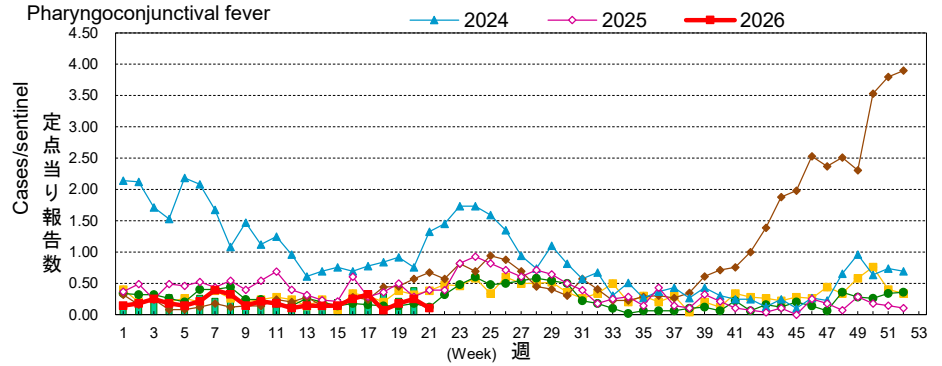


RSウイルス感染症

Respiratory syncytial virus infection	定点当り					
	2026年					2025年
	18週	19週	20週	21週	累計	合計
県内総数	0.25 (7)	0.32 (9)	0.39 (11)	0.25 (7)	- (428)	- (1,706)
福島市	0.50 (2)	0.50 (2)	- (0)	0.25 (1)	- (53)	- (206)
県北	- (0)	- (0)	- (0)	- (0)	- (67)	- (175)
郡山市	- (0)	0.40 (2)	0.80 (4)	0.60 (3)	- (49)	- (266)
県中	0.33 (1)	- (0)	0.33 (1)	- (0)	- (35)	- (106)
県南	2.00 (4)	0.50 (1)	2.00 (4)	0.50 (1)	- (44)	- (139)
会津	- (0)	- (0)	0.25 (1)	0.25 (1)	- (119)	- (542)
南会津	- (0)	- (0)	- (0)	- (0)	- (11)	- (35)
相双	- (0)	0.50 (1)	0.50 (1)	0.50 (1)	- (28)	- (156)
いわき市	- (0)	0.60 (3)	- (0)	- (0)	- (22)	- (81)

(\* )小児科定点医療機関(28)からの報告です。

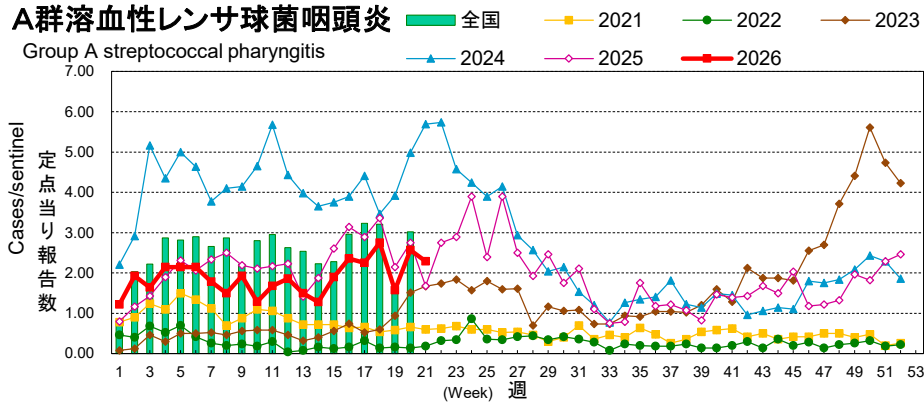
**咽頭結膜熱**



咽頭結膜熱

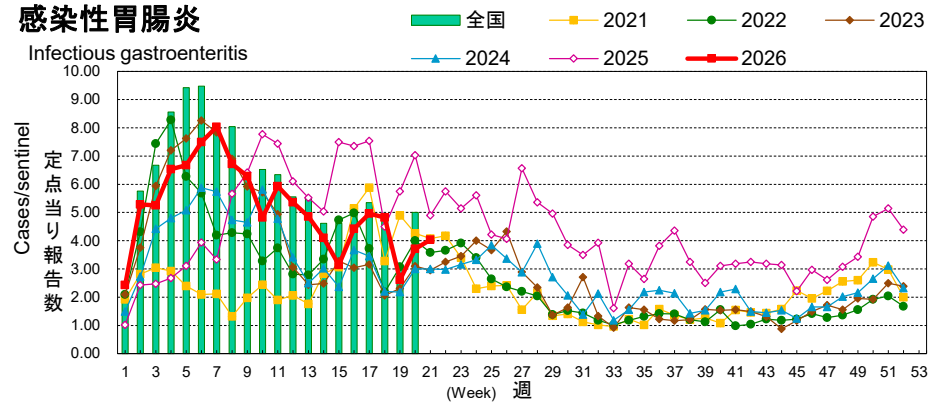
Pharyngoconjunctival fever	定点当り					
	2026年					2025年
	18週	19週	20週	21週	累計	合計
県内総数	0.07 (2)	0.18 (5)	0.25 (7)	0.11 (3)	- (114)	- (653)
福島市	- (0)	0.75 (3)	0.50 (2)	- (0)	- (28)	- (101)
県北	- (0)	- (0)	- (0)	- (0)	- (11)	- (35)
郡山市	- (0)	- (0)	- (0)	- (0)	- (7)	- (74)
県中	0.33 (1)	- (0)	- (0)	- (0)	- (5)	- (25)
県南	- (0)	- (0)	0.50 (1)	0.50 (1)	- (12)	- (52)
会津	- (0)	- (0)	0.25 (1)	0.25 (1)	- (17)	- (174)
南会津	- (0)	2.00 (2)	1.00 (1)	- (0)	- (17)	- (23)
相双	0.50 (1)	- (0)	- (0)	- (0)	- (4)	- (78)
いわき市	- (0)	- (0)	0.40 (2)	0.20 (1)	- (13)	- (91)

(\* )小児科定点医療機関(28)からの報告です。



A群溶血性レンサ球菌咽頭炎		定点当り				
Group A streptococcal pharyngitis		4.0未満			4.0～ 8.0～	
定点当り (報告数)	2026年				2025年	
	18週	19週	20週	21週	累計	合計
県内総数	2.75 (77)	1.57 (44)	2.57 (72)	2.29 (64)	- (1,113)	- (3,392)
福島市	4.25 (17)	1.25 (5)	2.75 (11)	1.25 (5)	- (163)	- (524)
県北	4.00 (8)	2.50 (5)	3.50 (7)	4.00 (8)	- (96)	- (339)
郡山市	1.60 (8)	0.80 (4)	2.00 (10)	3.40 (17)	- (154)	- (635)
県中	0.67 (2)	0.67 (2)	0.33 (1)	- (0)	- (48)	- (291)
県南	2.50 (5)	1.00 (2)	1.00 (2)	0.50 (1)	- (25)	- (147)
会津	3.50 (14)	1.50 (6)	4.00 (16)	2.00 (8)	- (186)	- (277)
南会津	4.00 (4)	- (0)	- (0)	2.00 (2)	- (24)	- (61)
相双	1.50 (3)	1.00 (2)	3.00 (6)	1.00 (2)	- (79)	- (243)
いわき市	3.20 (16)	3.60 (18)	3.80 (19)	4.20 (21)	- (338)	- (875)

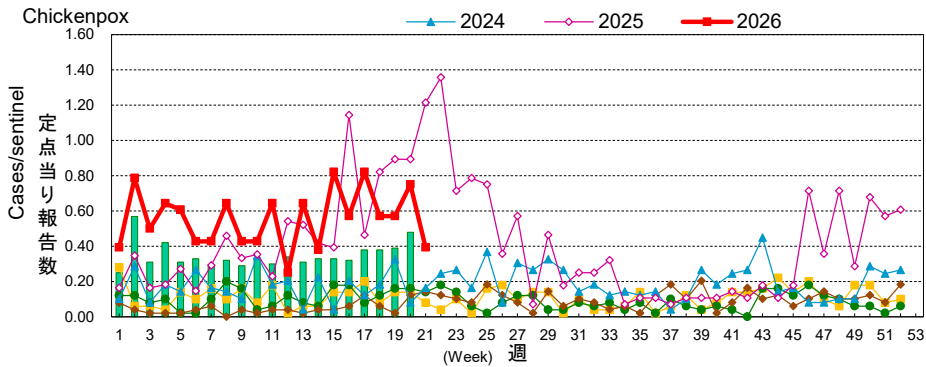
(\* )小児科定点医療機関(28)からの報告です。



感染性胃腸炎		定点当り				
Infectious gastroenteritis		12.0未満 12.0～ 20.0～				
定点当り (報告数)	2026年				2025年	
	18週	19週	20週	21週	累計	合計
県内総数	4.82 (135)	2.61 (73)	3.71 (104)	4.04 (113)	- (3,014)	- (7,605)
福島市	4.00 (16)	5.50 (22)	2.25 (9)	1.75 (7)	- (434)	- (1,012)
県北	4.00 (8)	0.50 (1)	3.00 (6)	0.50 (1)	- (165)	- (487)
郡山市	11.00 (55)	5.20 (26)	7.80 (39)	11.80 (59)	- (935)	- (2,909)
県中	4.00 (12)	3.00 (9)	3.67 (11)	4.67 (14)	- (363)	- (844)
県南	1.50 (3)	0.50 (1)	- (0)	- (0)	- (62)	- (299)
会津	2.25 (9)	1.25 (5)	5.75 (23)	3.00 (12)	- (479)	- (983)
南会津	- (0)	- (0)	- (0)	- (0)	- (15)	- (41)
相双	1.00 (2)	1.50 (3)	1.00 (2)	1.00 (2)	- (113)	- (430)
いわき市	6.00 (30)	1.20 (6)	2.80 (14)	3.60 (18)	- (448)	- (600)

(\* )小児科定点医療機関(28)からの報告です。

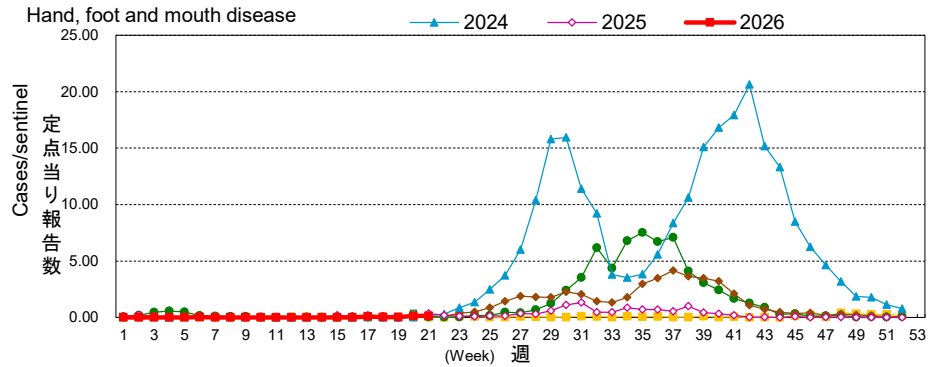
**水痘**



水痘 Chickenpox	定点当り					
	2026年					2025年
定点当り (報告数)	18週	19週	20週	21週	累計	合計
県内総数	0.57 (16)	0.57 (16)	0.75 (21)	0.39 (11)	- (328)	- (695)
福島市	- (0)	0.25 (1)	- (0)	- (0)	- (20)	- (96)
県北	- (0)	- (0)	- (0)	- (0)	- (3)	- (18)
郡山市	0.60 (3)	1.20 (6)	0.80 (4)	0.80 (4)	- (48)	- (175)
県中	1.33 (4)	1.00 (3)	2.00 (6)	- (0)	- (61)	- (54)
県南	1.00 (2)	- (0)	- (0)	- (0)	- (9)	- (47)
会津	1.75 (7)	0.50 (2)	1.50 (6)	0.25 (1)	- (108)	- (160)
南会津	- (0)	- (0)	- (0)	- (0)	- (1)	- (3)
相双	- (0)	- (0)	- (0)	- (0)	- (4)	- (10)
いわき市	- (0)	0.80 (4)	1.00 (5)	1.20 (6)	- (74)	- (132)

(\* )小児科定点医療機関(28)からの報告です。

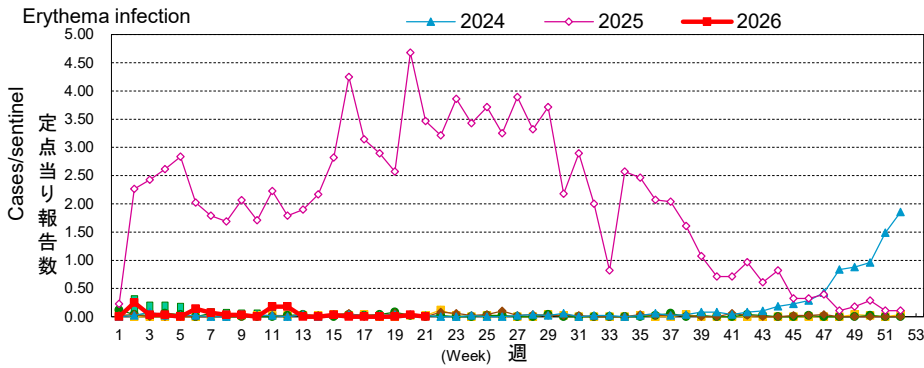
**手足口病**



手足口病 Hand, foot and mouth disease	定点当り					
	2026年					2025年
定点当り (報告数)	18週	19週	20週	21週	累計	合計
県内総数	0.04 (1)	0.04 (1)	0.14 (4)	0.14 (4)	- (13)	- (350)
福島市	- (0)	- (0)	0.50 (2)	0.25 (1)	- (4)	- (82)
県北	- (0)	0.50 (1)	- (0)	1.00 (2)	- (3)	- (6)
郡山市	- (0)	- (0)	0.20 (1)	0.20 (1)	- (2)	- (29)
県中	- (0)	- (0)	- (0)	- (0)	- (0)	- (47)
県南	- (0)	- (0)	- (0)	- (0)	- (0)	- (9)
会津	0.25 (1)	- (0)	- (0)	- (0)	- (1)	- (25)
南会津	- (0)	- (0)	- (0)	- (0)	- (0)	- (2)
相双	- (0)	- (0)	- (0)	- (0)	- (0)	- (15)
いわき市	- (0)	- (0)	0.20 (1)	- (0)	- (3)	- (135)

(\* )小児科定点医療機関(28)からの報告です。

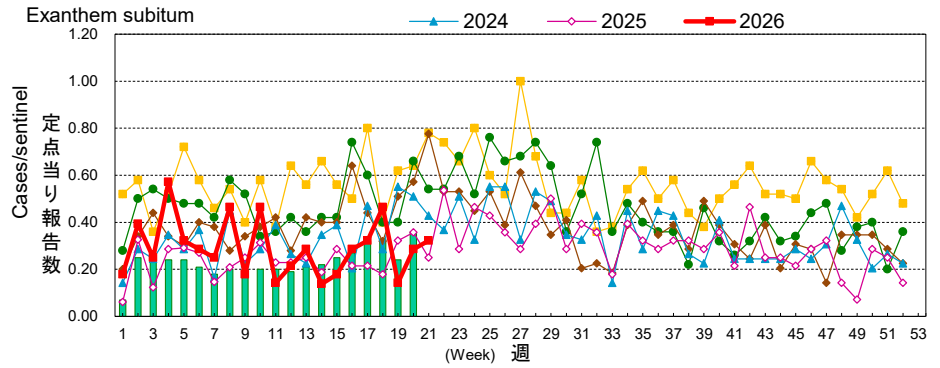
**伝染性紅斑**



伝染性紅斑		1.0未満		1.0～		2.0～	
Erythema infection		1.0未満		1.0～		2.0～	
定点当り	2026年	2025年					
(報告数)	18週	19週	20週	21週	累計	合計	
県内総数	-	-	0.04	-	-	-	-
	(0)	(0)	(1)	(0)	(29)	(3,510)	
福島市	-	-	0.25	-	-	-	-
	(0)	(0)	(1)	(0)	(10)	(505)	
県北	-	-	-	-	-	-	-
	(0)	(0)	(0)	(0)	(2)	(350)	
郡山市	-	-	-	-	-	-	-
	(0)	(0)	(0)	(0)	(3)	(562)	
県中	-	-	-	-	-	-	-
	(0)	(0)	(0)	(0)	(0)	(478)	
県南	-	-	-	-	-	-	-
	(0)	(0)	(0)	(0)	(0)	(178)	
会津	-	-	-	-	-	-	-
	(0)	(0)	(0)	(0)	(1)	(479)	
南会津	-	-	-	-	-	-	-
	(0)	(0)	(0)	(0)	(0)	(4)	
相双	-	-	-	-	-	-	-
	(0)	(0)	(0)	(0)	(0)	(141)	
いわき市	-	-	-	-	-	-	-
	(0)	(0)	(0)	(0)	(13)	(813)	

(\* )小児科定点医療機関(28)からの報告です。

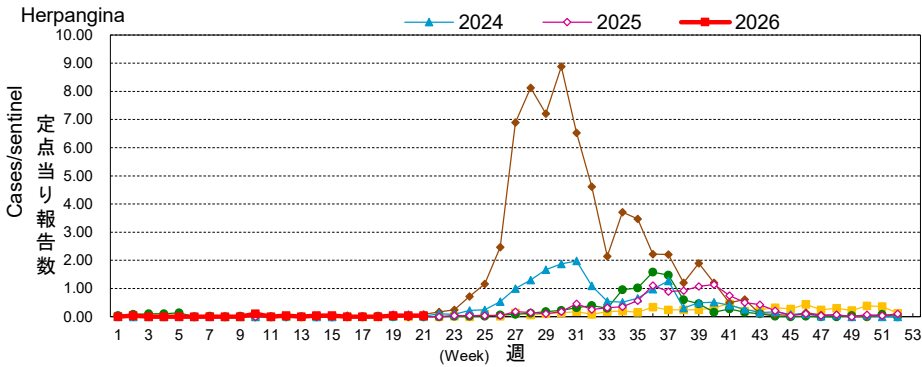
**突発性発しん**



突発性発しん		2026年				2025年	
Exanthem subitum		2026年				2025年	
定点当り	18週	19週	20週	21週	累計	合計	流行状況の表記はありません。
(報告数)	18週	19週	20週	21週	累計	合計	
県内総数	0.46	0.14	0.29	0.32	-	-	
	(13)	(4)	(8)	(9)	(172)	(474)	
福島市	0.25	-	-	0.50	-	-	
	(1)	(0)	(0)	(2)	(22)	(83)	
県北	1.00	0.50	-	1.00	-	-	
	(2)	(1)	(0)	(2)	(18)	(60)	
郡山市	-	0.40	0.40	0.20	-	-	
	(0)	(2)	(2)	(1)	(17)	(57)	
県中	0.33	0.33	0.33	-	-	-	
	(1)	(1)	(1)	(0)	(20)	(57)	
県南	-	-	-	0.50	-	-	
	(0)	(0)	(0)	(1)	(5)	(15)	
会津	1.00	-	0.50	0.25	-	-	
	(4)	(0)	(2)	(1)	(30)	(42)	
南会津	-	-	-	-	-	-	
	(0)	(0)	(0)	(0)	(0)	(2)	
相双	-	-	-	0.50	-	-	
	(0)	(0)	(0)	(1)	(13)	(59)	
いわき市	1.00	-	0.60	0.20	-	-	
	(5)	(0)	(3)	(1)	(47)	(99)	

(\* )小児科定点医療機関(28)からの報告です。

### ヘルパンギーナ

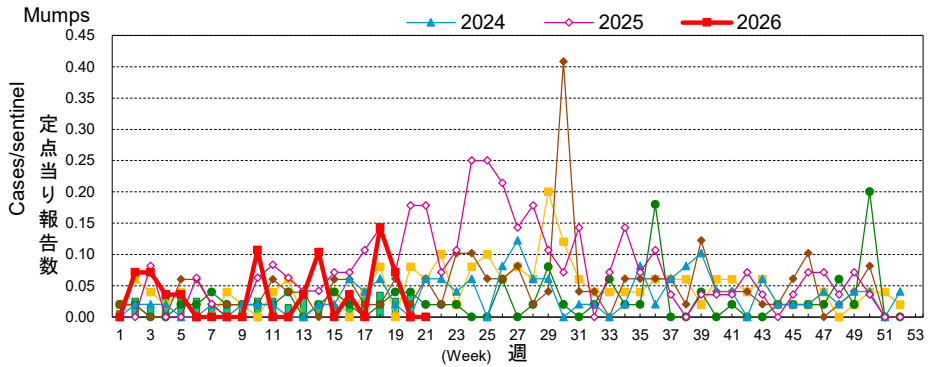


ヘルパンギーナ

Herpangina 定点当り (報告数)	2026年				累計	2025年 合計
	18週	19週	20週	21週		
県内総数	-	0.04	0.04	0.04	-	-
福島市	(0)	(0)	(0)	(0)	(2)	(67)
県北	(0)	(0)	(0)	(0)	(3)	(31)
郡山市	-	0.20	-	0.20	-	-
郡山市	(0)	(1)	(0)	(1)	(3)	(32)
県中	(0)	(0)	(0)	(0)	(0)	(20)
県南	(0)	(0)	(0)	(0)	(0)	(3)
会津	-	-	0.25	-	-	-
会津	(0)	(0)	(1)	(0)	(1)	(35)
南会津	(0)	(0)	(0)	(0)	(0)	(1)
相双	(0)	(0)	(0)	(0)	(0)	(4)
いわき市	(0)	(0)	(0)	(0)	(1)	(95)

(\* )小児科定点医療機関(28)からの報告です。

### 流行性耳下腺炎

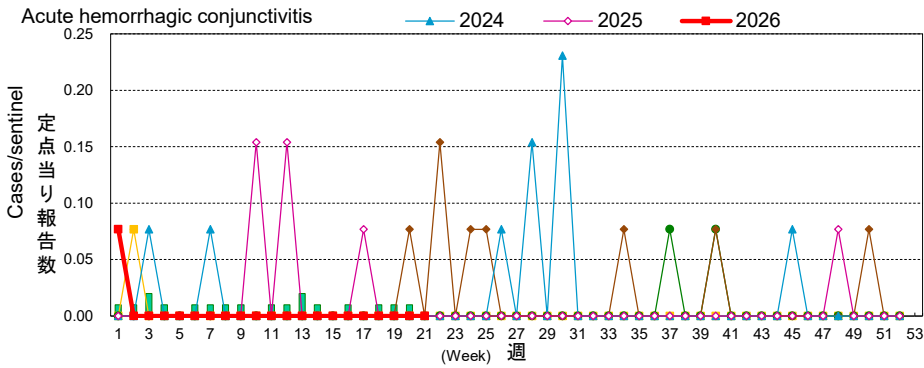


流行性耳下腺炎

Mumps 定点当り (報告数)	2026年				累計	2025年 合計
	18週	19週	20週	21週		
県内総数	0.14	0.07	-	-	-	-
福島市	(0)	(0)	(0)	(0)	(1)	(20)
県北	(0)	(0)	(0)	(0)	(0)	(0)
郡山市	0.40	-	-	-	-	-
郡山市	(2)	(0)	(0)	(0)	(4)	(29)
県中	(0)	(0)	(0)	(0)	(0)	(1)
県南	(0)	(0)	(0)	(0)	(0)	(5)
会津	(0)	(0)	(0)	(0)	(4)	(9)
南会津	(0)	(0)	(0)	(0)	(0)	(0)
相双	(0)	(0)	(0)	(0)	(1)	(10)
いわき市	0.40	0.40	-	-	-	-
いわき市	(2)	(2)	(0)	(0)	(10)	(41)

(\* )小児科定点医療機関(28)からの報告です。

**急性出血性結膜炎**

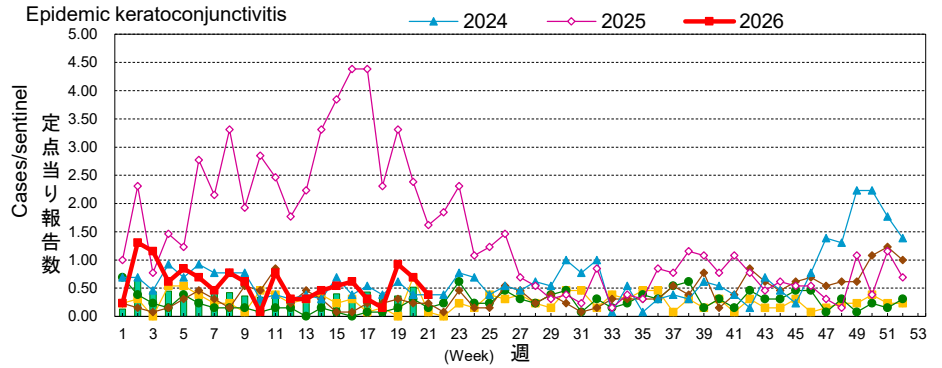


急性出血性結膜炎 Acute hemorrhagic conjunctivitis 定点当り 1.0未満 1.0～

定点当り (報告数)	2026年				累計	2025年 合計
	18週	19週	20週	21週		
県内総数	-	-	-	-	-	-
	(0)	(0)	(0)	(0)	(1)	(6)
福島市	-	-	-	-	-	-
	(0)	(0)	(0)	(0)	(0)	(1)
県北	-	-	-	-	-	-
	(0)	(0)	(0)	(0)	(0)	(4)
郡山市	-	-	-	-	-	-
	(0)	(0)	(0)	(0)	(1)	(0)
県中	-	-	-	-	-	-
	(0)	(0)	(0)	(0)	(0)	(1)
県南	-	-	-	-	-	-
	(0)	(0)	(0)	(0)	(0)	(0)
会津	-	-	-	-	-	-
	(0)	(0)	(0)	(0)	(0)	(0)
南会津	-	-	-	-	-	-
	-	-	-	-	-	-
相双	-	-	-	-	-	-
	(0)	(0)	(0)	(0)	(0)	(0)
いわき市	-	-	-	-	-	-
	(0)	(0)	(0)	(0)	(0)	(0)

(\* )眼科定点医療機関 (13) からの報告です

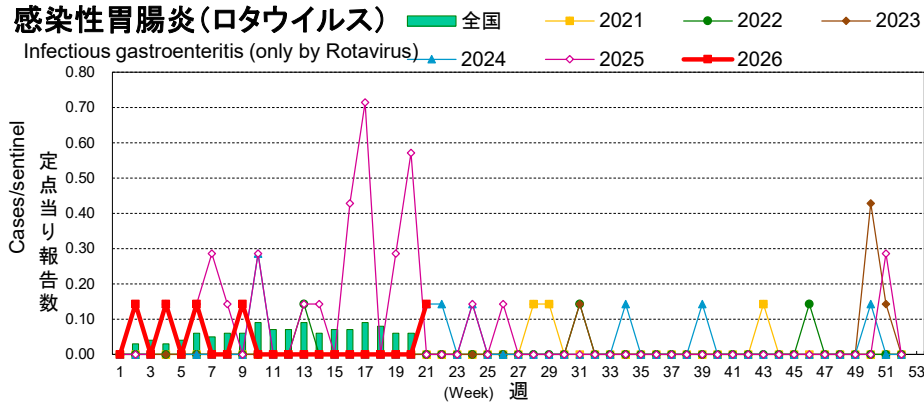
**流行性角結膜炎**



流行性角結膜炎 Epidemic keratoconjunctivitis 定点当り 4.0未満 4.0～ 8.0～

定点当り (報告数)	2026年				累計	2025年 合計
	18週	19週	20週	21週		
県内総数	0.15	0.92	0.69	0.38	-	-
	(2)	(12)	(9)	(5)	(159)	(987)
福島市	-	-	0.50	0.50	-	-
	(0)	(0)	(1)	(1)	(29)	(37)
県北	-	0.50	-	-	-	-
	(0)	(1)	(0)	(0)	(10)	(36)
郡山市	0.50	3.50	1.50	1.00	-	-
	(1)	(7)	(3)	(2)	(46)	(33)
県中	1.00	-	1.00	-	-	-
	(1)	(0)	(1)	(0)	(10)	(16)
県南	-	-	-	-	-	-
	(0)	(0)	(0)	(0)	(6)	(248)
会津	-	1.50	2.00	1.00	-	-
	(0)	(3)	(4)	(2)	(55)	(555)
南会津	-	-	-	-	-	-
	-	-	-	-	-	-
相双	-	-	-	-	-	-
	(0)	(0)	(0)	(0)	(0)	(2)
いわき市	-	0.50	-	-	-	-
	(0)	(1)	(0)	(0)	(3)	(60)

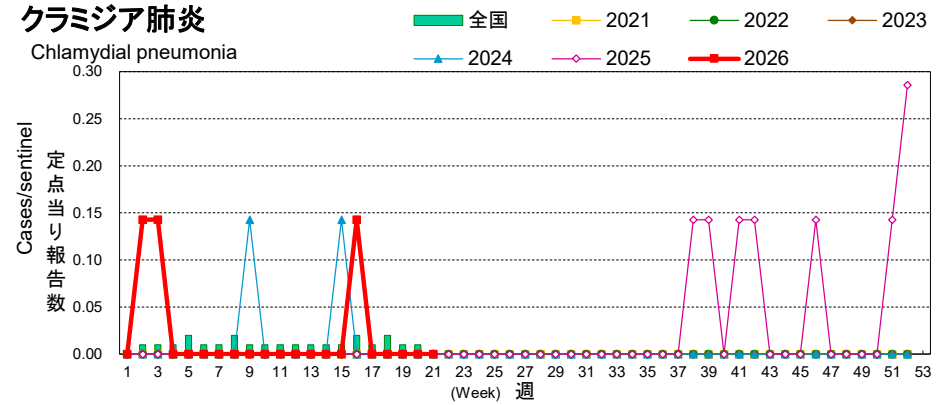
(\* )眼科定点医療機関 (13) からの報告です



感染性胃腸炎(ロタウイルス)  
Infectious gastroenteritis (only by Rotavirus) 流行状況の表記はありません。

定点当り (報告数)	2026年					2025年
	18週	19週	20週	21週	累計	合計
県内総数	-	-	-	0.14	-	-
	(0)	(0)	(0)	(1)	(5)	(27)
福島市	-	-	-	-	-	-
	(0)	(0)	(0)	(0)	(0)	(1)
県北	-	-	-	-	-	-
	-	-	-	-	-	-
郡山市	-	-	-	-	-	-
	(0)	(0)	(0)	(0)	(0)	(3)
県中	-	-	-	-	-	-
	-	-	-	-	-	-
県南	-	-	-	-	-	-
	(0)	(0)	(0)	(0)	(1)	(2)
会津	-	-	-	-	-	-
	(0)	(0)	(0)	(0)	(0)	(1)
南会津	-	-	-	-	-	-
	(0)	(0)	(0)	(0)	(0)	(0)
相双	-	-	-	1.00	-	-
	(0)	(0)	(0)	(1)	(3)	(16)
いわき市	-	-	-	-	-	-
	(0)	(0)	(0)	(0)	(1)	(4)

(\* )基幹定点医療機関 (7) からの報告です



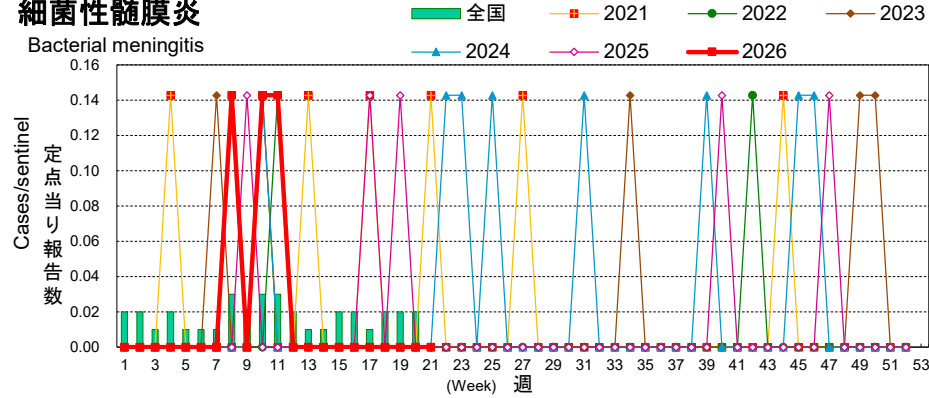
クラミジア肺炎  
Chlamydial pneumonia 流行状況の表記はありません。

定点当り (報告数)	2026年					2025年
	18週	19週	20週	21週	累計	合計
県内総数	-	-	-	-	-	-
	(0)	(0)	(0)	(0)	(3)	(8)
福島市	-	-	-	-	-	-
	(0)	(0)	(0)	(0)	(0)	(0)
県北	-	-	-	-	-	-
	-	-	-	-	-	-
郡山市	-	-	-	-	-	-
	(0)	(0)	(0)	(0)	(0)	(0)
県中	-	-	-	-	-	-
	-	-	-	-	-	-
県南	-	-	-	-	-	-
	(0)	(0)	(0)	(0)	(0)	(0)
会津	-	-	-	-	-	-
	(0)	(0)	(0)	(0)	(0)	(0)
南会津	-	-	-	-	-	-
	(0)	(0)	(0)	(0)	(0)	(0)
相双	-	-	-	-	-	-
	(0)	(0)	(0)	(0)	(0)	(0)
いわき市	-	-	-	-	-	-
	(0)	(0)	(0)	(0)	(3)	(8)

(\* )基幹定点医療機関 (7) からの報告です

**細菌性髄膜炎**

Bacterial meningitis



細菌性髄膜炎

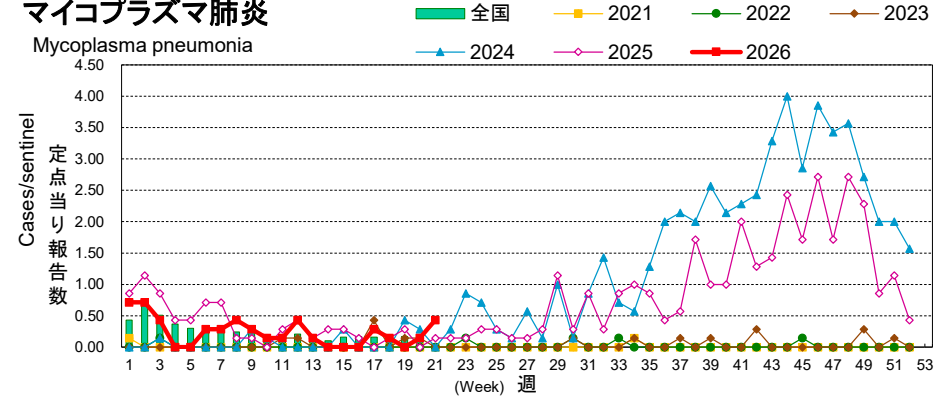
流行状況の表記はありません。

Bacterial meningitis	2026年					2025年
	18週	19週	20週	21週	累計	合計
県内総数	(0)	(0)	(0)	(0)	(3)	(5)
福島市	(0)	(0)	(0)	(0)	(0)	(2)
県北	-	-	-	-	-	-
郡山市	(0)	(0)	(0)	(0)	(0)	(0)
県中	-	-	-	-	-	-
県南	(0)	(0)	(0)	(0)	(0)	(1)
会津	(0)	(0)	(0)	(0)	(0)	(0)
南会津	(0)	(0)	(0)	(0)	(0)	(0)
相双	(0)	(0)	(0)	(0)	(0)	(0)
いわき市	(0)	(0)	(0)	(0)	(3)	(2)

(\*)基幹定点医療機関 (7) からの報告です

**マイコプラズマ肺炎**

Mycoplasma pneumoniae



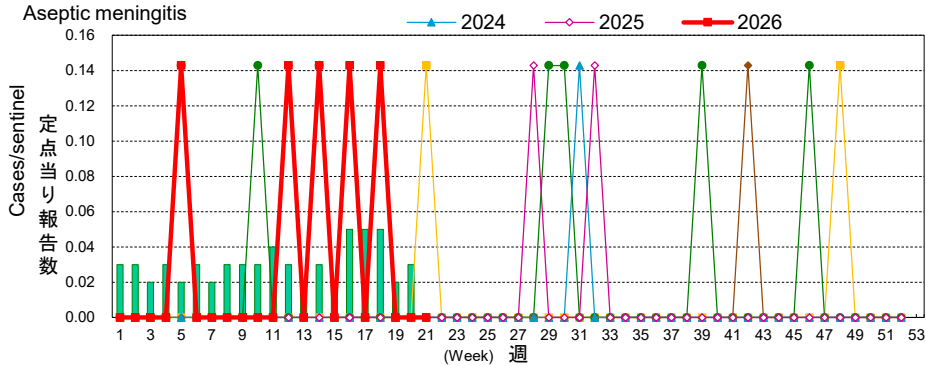
マイコプラズマ肺炎

流行状況の表記はありません。

Mycoplasma pneumoniae	2026年					2025年
	18週	19週	20週	21週	累計	合計
県内総数	0.14	-	0.14	0.43	-	-
福島市	(1)	(0)	(1)	(3)	(35)	(278)
県北	-	-	-	-	-	-
郡山市	(0)	(0)	(0)	(0)	(0)	(2)
県中	-	-	-	-	-	-
県南	(0)	(0)	(0)	(0)	(1)	(13)
会津	(0)	(0)	(0)	(1)	(5)	(16)
南会津	(0)	(0)	(0)	(0)	(2)	(31)
相双	(0)	(0)	(1)	(0)	(11)	(42)
いわき市	1.00	-	-	2.00	-	-
	(1)	(0)	(0)	(2)	(14)	(142)

(\*)基幹定点医療機関 (7) からの報告です

**無菌性髄膜炎**

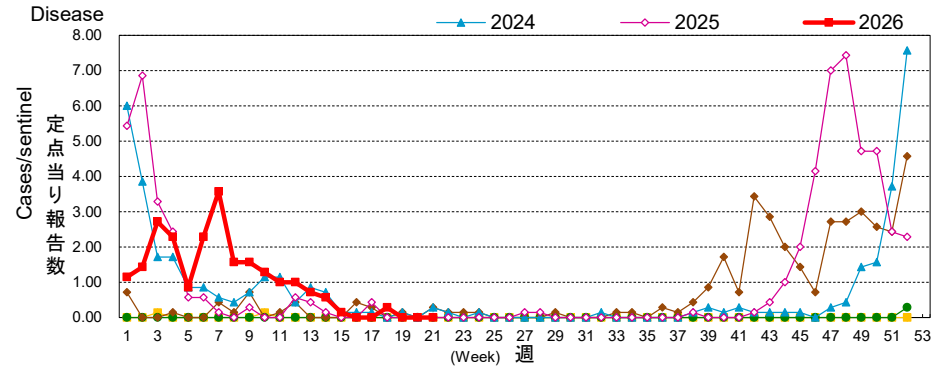


無菌性髄膜炎 Aseptic meningitis 流行状況の表記はありません。

定点当り (報告数)	2026年					2025年
	18週	19週	20週	21週	累計	合計
県内総数	0.14 (1)	- (0)	- (0)	- (0)	- (5)	- (3)
福島市	1.00 (1)	- (0)	- (0)	- (0)	- (5)	- (2)
県北	-	-	-	-	-	-
郡山市	- (0)	- (0)	- (0)	- (0)	- (0)	- (1)
県中	-	-	-	-	-	-
県南	- (0)	- (0)	- (0)	- (0)	- (0)	- (0)
会津	- (0)	- (0)	- (0)	- (0)	- (0)	- (0)
南会津	- (0)	- (0)	- (0)	- (0)	- (0)	- (0)
相双	- (0)	- (0)	- (0)	- (0)	- (0)	- (0)
いわき市	- (0)	- (0)	- (0)	- (0)	- (0)	- (0)

(\* )基幹定点医療機関 (7) からの報告です

**インフルエンザ(入院)**

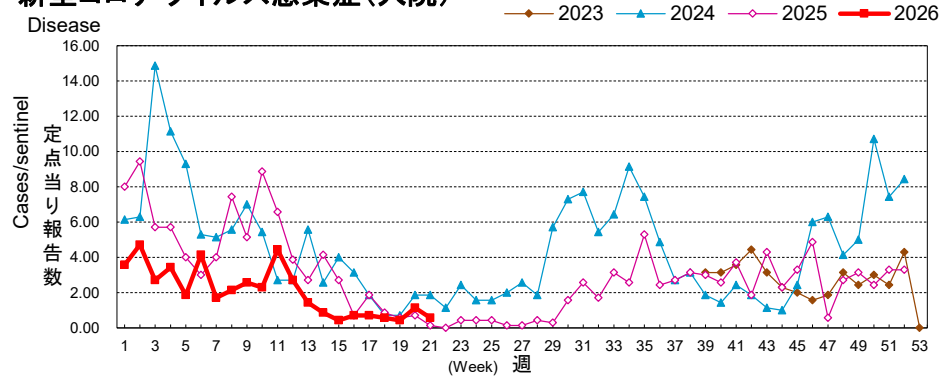


インフルエンザ(入院)

定点当り (報告数)	2026年					2025年
	18週	19週	20週	21週	累計	合計
県内総数	0.29 (2)	- (0)	- (0)	- (0)	- (157)	- (404)
福島市	- (0)	- (0)	- (0)	- (0)	- (21)	- (50)
県北	-	-	-	-	-	-
郡山市	- (0)	- (0)	- (0)	- (0)	- (21)	- (57)
県中	-	-	-	-	-	-
県南	- (0)	- (0)	- (0)	- (0)	- (35)	- (58)
会津	2.00 (2)	- (0)	- (0)	- (0)	- (42)	- (91)
南会津	- (0)	- (0)	- (0)	- (0)	- (5)	- (7)
相双	- (0)	- (0)	- (0)	- (0)	- (7)	- (39)
いわき市	- (0)	- (0)	- (0)	- (0)	- (26)	- (102)

(\* )基幹定点医療機関 (7) からの報告です

新型コロナウイルス感染症(入院)



新型コロナウイルス感染症(入院)

定点当り (報告数)	2026年				2025年	
	18週	19週	20週	21週	累計	合計
県内総数	0.57 (4)	0.43 (3)	1.14 (8)	0.57 (4)	- (302)	- (1,084)
福島市	- (0)	2.00 (2)	1.00 (1)	1.00 (1)	- (20)	- (104)
県北	- (0)	- (0)	- (0)	- (0)	- (0)	- (0)
郡山市	1.00 (1)	- (0)	- (0)	- (0)	- (106)	- (341)
県中	- (0)	- (0)	- (0)	- (0)	- (0)	- (0)
県南	2.00 (2)	1.00 (1)	- (0)	- (0)	- (33)	- (142)
会津	1.00 (1)	- (0)	7.00 (7)	2.00 (2)	- (93)	- (304)
南会津	- (0)	- (0)	- (0)	1.00 (1)	- (8)	- (31)
相双	- (0)	- (0)	- (0)	- (0)	- (21)	- (56)
いわき市	- (0)	- (0)	- (0)	- (0)	- (21)	- (106)

(\*)基幹定点医療機関(7)からの報告です

(\*)令和5年第39週より新型コロナウイルス感染症の入院数等を定点把握疾患として調査開始

■ 全数把握疾患及び疑似症

以下の表には、過去に届出のあったものを中心に記載しています。また、累計については、各週集計時点の数値であり、届出の追加や取り下げによって、数値が変わることがあります。

分類	疾患名	2026年											2025年累計			
		第19週	第20週	第21週	県合計	福島市	県北	郡山市	県中	県南	会津	南会津	相双	いわき市	～21週	～52週
二類	結核(※1)	1 (福島市)	4 (福島市1、東北1、郡山市1、いわき市1)	4 (福島市1、郡山市1、いわき市1)	47	10	6	13	2	1	3			12	68	150
三類	コレラ															
	細菌性赤痢															1
	腸管出血性大腸菌感染症			2 (郡山市1、相双1)	5			3			1		1		9	60
	E型肝炎				2	1					1					3
	A型肝炎				5					5						1
	オウム病															1
	コクシジオイデス症															
四類	つつが虫病		1 (郡山市)		5			1	2	1	1				4	17
	デング熱															1
	日本紅斑熱															
	レジオネラ症			1 (郡山市)	14	3		9		1			1		8	43
	レプトスピラ症															
	アメーバ赤痢				2		1							1	2	4
	ウイルス性肝炎(A・E型を除く)				1	1										
	カルバペネム耐性腸内細菌目細菌感染症				5	1	1	1			1			1	8	19
	急性弛緩性麻痺															
	急性脳炎(※2)				3	1								2	1	2
	クロイツフェルト・ヤコブ病				1	1									3	7
	劇症型溶血性レンサ球菌感染症				9	2	2	4			1				19	35
	後天性免疫不全症候群				2			2							3	4
	ジアルジア症				1			1								
	侵襲性インフルエンザ菌感染症	1 (いわき市)			4			1			1			2	2	10
五類	侵襲性髄膜炎菌感染症															1
	侵襲性肺炎球菌感染症	1 (南会津)	1 (南会津)		14	2	1	1	1	2	1	2	2	2	20	37
	水痘(入院例に限る。)				1	1									2	5
	先天性風しん症候群															
	梅毒	3 (福島市1、東北1、郡山市1)	3 (郡山市)	2 (福島市1、郡山市1)	57	12	3	29	2	1	1		1	8	55	138
	播種性クリプトコックス症				1									1	2	6
	破傷風															1
	百日咳	1 (県中)	4 (東北1、郡山市2、県中1)	4 (東北1、郡山市2、相双1)	35	1	3	10	6	1	3		8	3	190	1244
	風しん															
	麻しん															
新型インフルエンザ等	該当なし															
指定	該当なし															
疑似症	法第14条第1項に規定する厚生労働省令で定める疑似症															
	法第14条第8項の規定に基づく把握の対象(※3)															

(※1) 無症状病原体保有者を含む。なお、集計方法の違いにより、本ページに記載している前年の累計と結核年報(公財)結核予防会結核研究所)上の数値は異なる。

(※2) ウエストナイル脳炎、西部ウマ脳炎、ダニ媒介脳炎、東部ウマ脳炎、日本脳炎、ベネズエラウマ脳炎及びリフトバレー熱を除く。

(※3) 令和5年5月8日より調査開始。

一類感染症: エボラ出血熱、クリミア・コンゴ出血熱、痘そう、南米出血熱、ペスト、マールブルグ病、ラッサ熱

二類感染症: 急性灰白髄炎、結核、ジフテリア、重症急性呼吸器症候群(病原体がSARSコロナウイルスであるものに限る)、中東呼吸器症候群(病原体がMERSコロナウイルスであるものに限る)、鳥インフルエンザ(H5N1)、鳥インフルエンザ(H7N9)

三類感染症: コレラ、細菌性赤痢、腸管出血性大腸菌感染症、腸チフス、パラチフス

四類感染症: E型肝炎、ウエストナイル熱(ウエストナイル脳炎含む)、A型肝炎、エキノコックス症、エムボックス、黄熱、オウム病、オムス出血熱、回帰熱、キャサスル森林病、Q熱、狂犬病、コクシジオイデス症、ジカウイルス感染症、重症熱性血小板減少症候群(病原体がSFTSウイルスであるものに限る)、腎臓慢性出血熱、西部ウマ脳炎、ダニ媒介脳炎、炭疽、チクングニア熱、つつが虫病、デング熱、東部ウマ脳炎、鳥インフルエンザ(H5N1及びH7N9を除く)、ニパウイルス感染症、日本紅斑熱、日本脳炎、ハンタウイルス肺症候群、Bウイルス病、鼻疽、ブルセラ症、ベネズエラウマ脳炎、ヘンドラウイルス感染症、発しんチフス、ポツリスズ症、マラリア、野兔病、ライム病、リッサウイルス感染症、リフトバレー熱、類鼻疽、レジオネラ症、レプトスピラ症、ロッキー山紅斑熱

五類感染症: アメーバ赤痢、ウイルス性肝炎(E型及びA型を除く)、カルバペネム耐性腸内細菌目細菌感染症、急性弛緩性麻痺、急性脳炎(ウエストナイル脳炎、西部ウマ脳炎、ダニ媒介脳炎、東部ウマ脳炎、日本脳炎、ベネズエラウマ脳炎及びリフトバレー熱を除く)、クリプトスピリジウム症、

クロイツフェルト・ヤコブ病、劇症型溶血性レンサ球菌感染症、後天性免疫不全症候群、ジアルジア症、侵襲性インフルエンザ菌感染症、侵襲性髄膜炎菌感染症、侵襲性肺炎球菌感染症、水痘(入院例に限る。)、先天性風しん症候群、多剤耐性緑膿菌感染症、梅毒、播種性クリプトコックス症、破傷風、パンコマタン耐性黄色ブドウ球菌感染症、バンコマイシン耐性腸球菌感染症、百日咳、風しん、麻しん、薬剤耐性アシネトバクター感染症

新型インフルエンザ等感染症: 該当なし

指定感染症: 該当なし

疑似症: 発熱、呼吸器症状、発しん、消化器症状又は神経症状その他感染症を疑わせるような症状のうち、医師が一般に認められている医学的知見に基づき、集中治療その他これに準ずるものが必要であり、かつ、直ちに特定の感染症と診断することができないと判断したものの。

**感染症週報 2026年第21号 2026年5月27日発行**

発行 福島県感染症情報センター（福島県衛生研究所）

〒960-8560 福島県福島市方木田字水戸内16番6号

URL : <http://www.pref.fukushima.lg.jp/sec/21910a/>

E-mail : [eiseikenkyuu@pref.fukushima.lg.jp](mailto:eiseikenkyuu@pref.fukushima.lg.jp)

本週報は、感染症法に基づくものであり、県内の定点医療機関、保健所の御協力を得て分析・提供するものです。

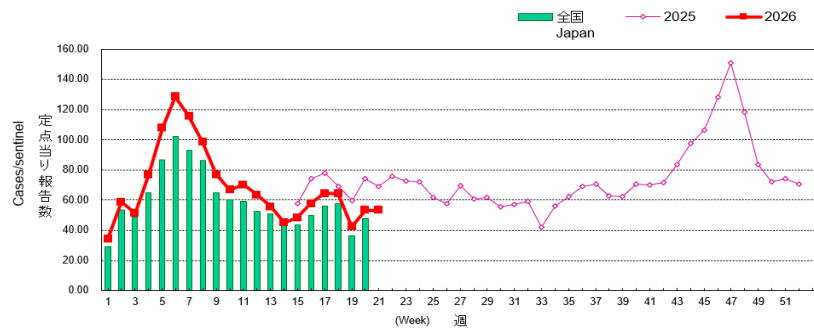


**急性呼吸器感染症 (ARI)**

**【急性呼吸器感染症 (ARI)について】**

急性の上気道炎(鼻炎、副鼻腔炎、中耳炎、咽頭炎、喉頭炎)又は下気道炎(気管支炎、細気管支炎、肺炎)を指す病原体による症候群の総称です。具体的にはインフルエンザ、新型コロナウイルス感染症、RSウイルス感染症、咽頭結膜熱、A群溶血性レンサ球菌咽頭炎、ヘルパンギーナ等が該当します。症例数および収集された検体や病原体から、患者数や病原体の発生数を集計し、発生動向(トレンド)や水準(レベル)を踏まえ、流行中の呼吸器感染症を把握することを目的として、令和7年4月7日より、5類感染症に位置づけられました。

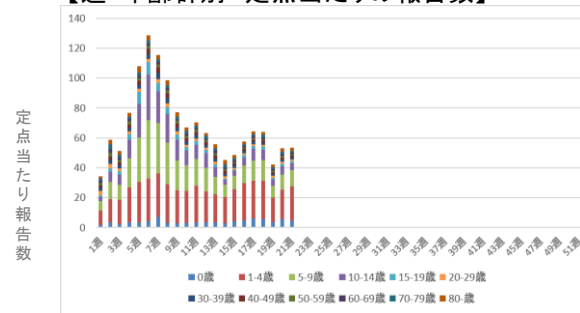
**【地域別 定点当たりの報告数】**



定点当り (報告数)	2026年				累計	2025年 合計※
	18週	19週	20週	21週		
<b>県内総数</b>	64.21 (3082)	42.42 (2036)	53.27 (2557)	53.46 (2566)	(68,871)	(134,742)
<b>福島市</b>	81.00 (567)	52.86 (370)	60.00 (420)	55.57 (389)	(10,566)	(20,406)
<b>県北</b>	53.25 (213)	38.25 (153)	50.50 (202)	52.50 (210)	(5,761)	(10,304)
<b>郡山市</b>	64.89 (584)	31.44 (283)	44.89 (404)	46.00 (414)	(11,404)	(26,261)
<b>県中</b>	38.00 (190)	29.20 (146)	41.00 (205)	34.60 (173)	(5,635)	(10,827)
<b>県南</b>	48.67 (146)	40.00 (120)	37.67 (113)	32.00 (96)	(2,965)	(6,181)
<b>会津</b>	73.17 (439)	45.83 (275)	66.83 (401)	59.33 (356)	(10,554)	(19,034)
<b>南会津</b>	25.00 (50)	36.50 (73)	33.50 (67)	41.00 (82)	(2,199)	(2,855)
<b>相双</b>	55.00 (165)	46.67 (140)	47.33 (142)	55.00 (165)	(3,887)	(8,849)
<b>いわき市</b>	80.89 (728)	52.89 (476)	67.00 (603)	75.67 (681)	(15,900)	(30,025)

(※)2025年第15週から第52週までの合計

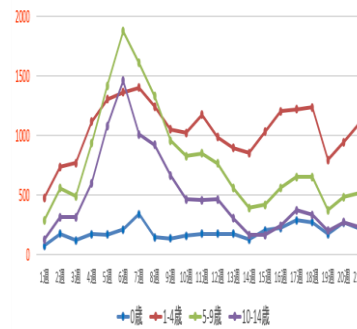
**【週・年齢群別 定点当たりの報告数】**



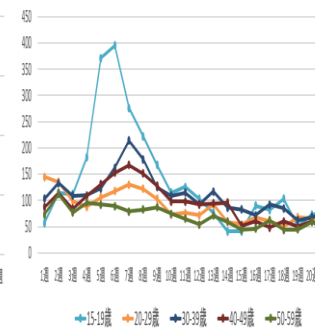
年齢群	21週	
	定点当たり	前週比
0歳	4.58	↓
1-4歳	23.00	↑
5-9歳	10.75	↑
10-14歳	4.79	↓
15-19歳	1.54	↑
20-29歳	0.94	↓
30-39歳	1.58	↑
40-49歳	0.90	↓
50-59歳	0.94	↓
60-69歳	1.25	→
70-79歳	1.10	↓
80歳	2.08	↓

**【週・年齢群別報告数※】**

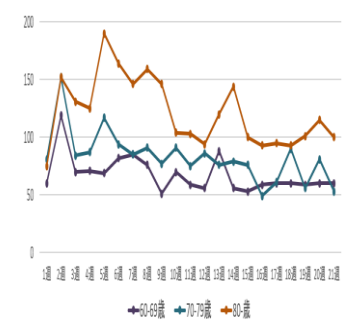
0～14歳



15～59歳



60歳以上



※縦軸は報告数